

## Podstawowe informacje



## Dane techniczne projektu

<b>Całkowita powierzchnia</b>	<b>133.50 m<sup>2</sup></b>
<b>Powierzchnia użytkowa</b>	<b>76.78 m<sup>2</sup></b>
<b>Powierzchnia zabudowy</b>	<b>66.75 m<sup>2</sup></b>
<b>Powierzchnia dachu</b>	<b>158 m<sup>2</sup></b>
<b>Kubatura</b>	<b>349.28 m<sup>3</sup></b>
<b>Wymiary budynku</b>	<b>7.32 x 11.24 m</b>
<b>Kąt nachylenia</b>	<b>50°</b>
<b>Wysokość budynku</b>	<b>7.73 m</b>
<b>Wymiary działki</b>	<b>15.32 x 20.61 m</b>



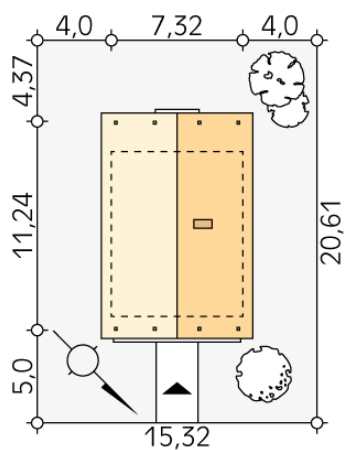
## Opis projektu

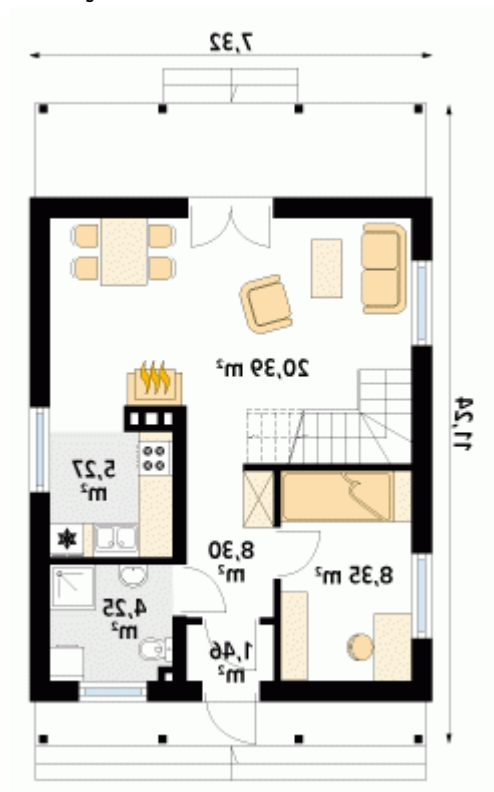
Jeden z najmniejszych domków jednorodzinnych z tarasami przy ścianach szczytowych. Budynek o prostej konstrukcji, łatwy w budowie. Dom po powiększeniu zyskał dodatkowy pokój na parterze. Funkcjonalny układ wnętrza. Możliwość ogrzewania kominkiem.

## Elewacje

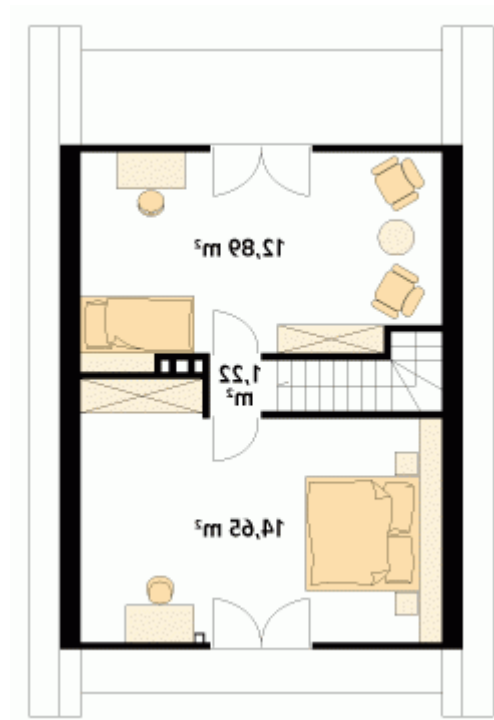


## Sytuacje



**Rzuty**

**Parter 48.02 m<sup>2</sup>**

wiatrołap	1.46 m <sup>2</sup>
korytarz/komunikacja	8.30 m <sup>2</sup>
pokój	8.35 m <sup>2</sup>
salon	20.39 m <sup>2</sup>
kuchnia	5.27 m <sup>2</sup>
łazienka	4.25 m <sup>2</sup>


**Poddasze 28.76 m<sup>2</sup>**

korytarz/komunikacja	1.22 m <sup>2</sup>
sypialnia	12.89 m <sup>2</sup>
sypialnia	14.65 m <sup>2</sup>