

Podstawowe informacje



Dane techniczne projektu

Całkowita powierzchnia	124.60 m²
Powierzchnia użytkowa	76.98 m²
Powierzchnia zabudowy	62.30 m²
Powierzchnia dachu	151 m²
Kubatura	340 m³
Wymiary budynku	7.01 x 11.25 m
Kąt nachylenia	50°
Wysokość budynku	8.02 m
Wymiary działki	19.01 x 20.81 m



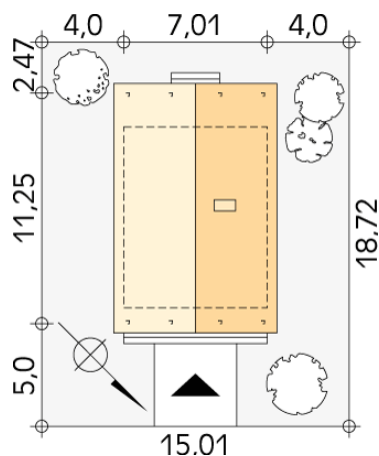
Opis projektu

Jeden z najmniejszych domków jednorodzinnych z tarasami przy ścianach szczytowych. Budynek o prostej konstrukcji, łatwy w budowie. Funkcjonalny układ wnętrza. Możliwość ogrzewania kominkiem.

Elewacje



Sytuacje



DOBRY DOM
 ul. Wrzesława Romańczuka 6, 35-302 Rzeszów
 +48 17 852 52 30
 08:00 - 16:00

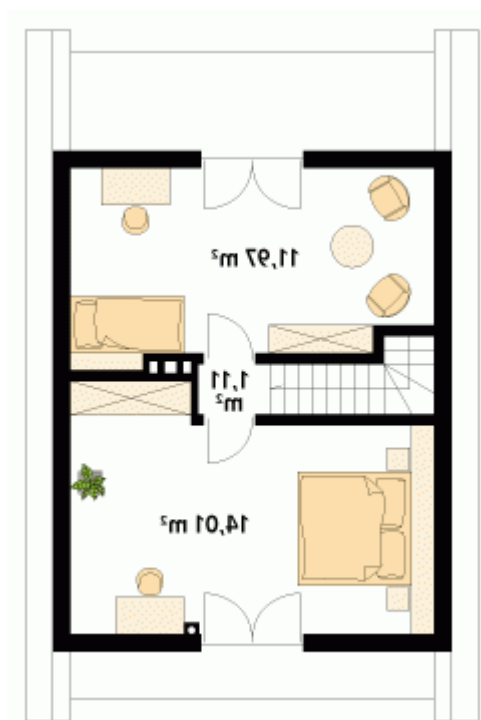
waldemar.kowalski@grupadobrydom.pl

Podane ceny nie stanowią oferty handlowej w rozumieniu art. 66 par. 1 Kodeksu Cywilnego

Rzuty

Parter 49.89 m²

wiatrołap	1.46 m ²
korytarz/komunikacja	4.09 m ²
pokój	8.40 m ²
schody	3.22 m ²
salon	22.77 m ²
kuchnia	5.35 m ²
łazienka	4.60 m ²


Poddasze 27.09 m²

hol	1.11 m ²
sypialnia	11.97 m ²
sypialnia	14.01 m ²