

Podstawowe informacje



Dane techniczne projektu

Całkowita powierzchnia	282.28 m²
Powierzchnia użytkowa	153.01 m²
Powierzchnia zabudowy	153.11 m²
Powierzchnia dachu	228 m²
Kubatura	864 m³
Wymiary budynku	15.47 x 10.79 m
Kąt nachylenia	41°
Wysokość budynku	9.06 m
Wymiary działki	23.97 x 19.79 m



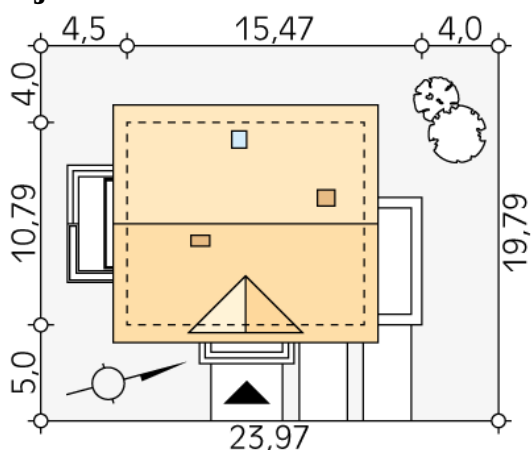
Opis projektu

Jednorodzinny budynek mieszkalny, parterowy z użytkowym poddaszem, przeznaczony dla 4-osobowej rodziny. Jest to wersja budynku Meteor 2 wzbogacona o drugie stanowisko garażowe.

Elewacje



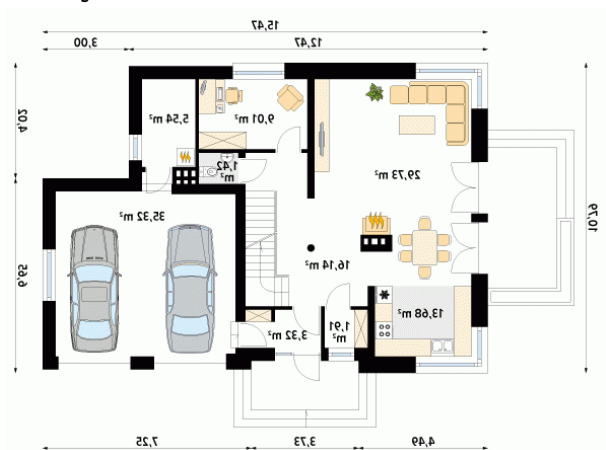
Sytuacje



DOBRY DOM
ul. Wrzesława Romańczuka 6, 35-302 Rzeszów
+48 17 852 52 30
08:00 - 16:00
waldemar.kowalski@grupadobrydom.pl

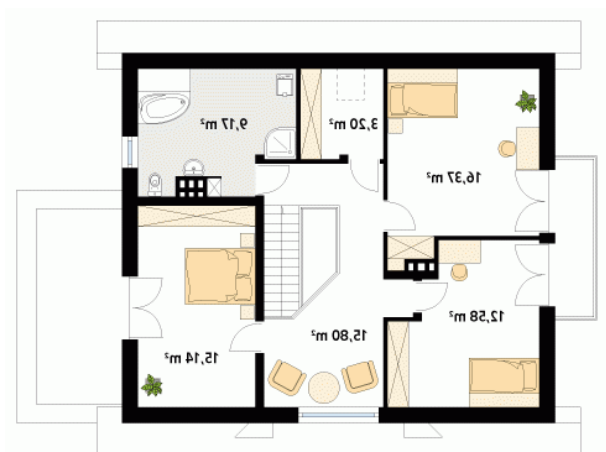
Podane ceny nie stanowią oferty handlowej w rozumieniu art. 66 par. 1 Kodeksu Cywilnego

Rzuty



Parter 116.07 m²

wiatrołap	3.32 m ²
hol	16.14 m ²
spizarnia	1.91 m ²
kuchnia	13.68 m ²
salon	29.73 m ²
pokój	9.01 m ²
wc	1.42 m ²
kotłownia	5.54 m ²
garaż	35.32 m ²



Poddasze 72.26 m²

hol	15.80 m ²
sypialnia	12.58 m ²
sypialnia	16.37 m ²
garderoba	3.20 m ²
łazienka	9.17 m ²
sypialnia	15.14 m ²