

Podstawowe informacje



Dane techniczne projektu

Całkowita powierzchnia	170.90 m²
Powierzchnia użytkowa	132.20 m²
Powierzchnia zabudowy	123.30 m²
Kubatura	695 m³
Wymiary budynku	9.50 x 14.30 m
Kąt nachylenia	40°
Wysokość budynku	8.34 m
Wymiary działki	17.50 x 21.30 m



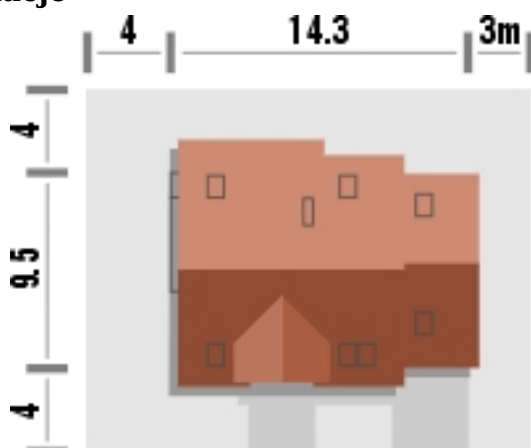
Opis projektu

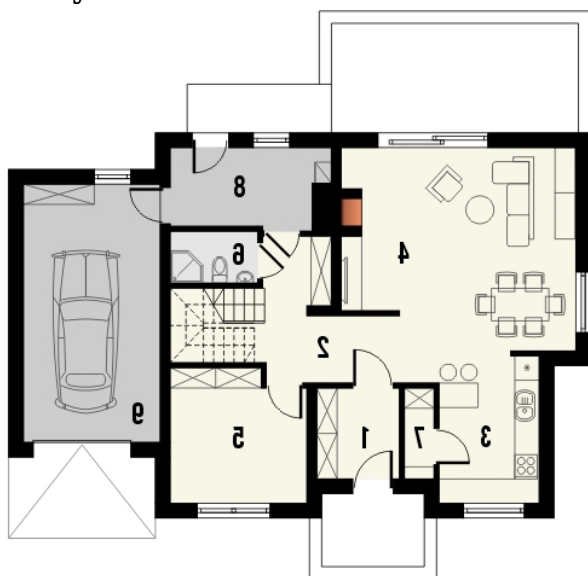
Marzenie 2 to wariant domku Marzenie, utrzymany w nieco bardziej stonowanej, klasycznej kolorystyce. Dom jest tani w realizacji dzięki zwartej bryle oraz ekonomicznemu, dwuspadowemu dachowi. Wnęka wejściowa obłożona jest płytami drewnianymi, podobnie jak wykusz w elewacji bocznej. Projekt dostępny jest w wariantach standard oraz odbicie lustrzane.

Elewacje

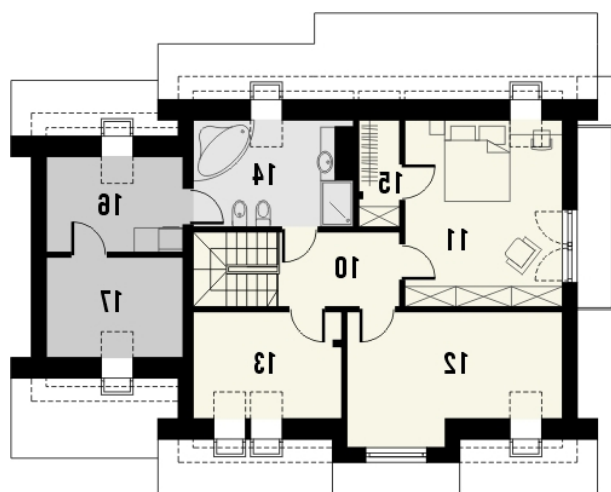


Sytuacje



Rzuty

Parter 98.20 m²

Wiatrołap	4.50 m ²
Hall	12.90 m ²
Kuchnia	9.10 m ²
Pokój dzienny z jadalnią	28.20 m ²
Pokój	10.60 m ²
Łazienka	2.70 m ²
Spizarka	1.60 m ²
Pom. gospodarcze	7.30 m ²
Garaż	21.30 m ²


Poddasze 72.70 m²

Hall	5.50 m ²
Pokój	16.30 m ²
Pokój	14.60 m ²
Pokój	8.20 m ²
Łazienka	8.50 m ²
Garderoba	2.20 m ²
Strych/pralnia	6.70 m ²
Strych	10.70 m ²