

Podstawowe informacje



Dane techniczne projektu

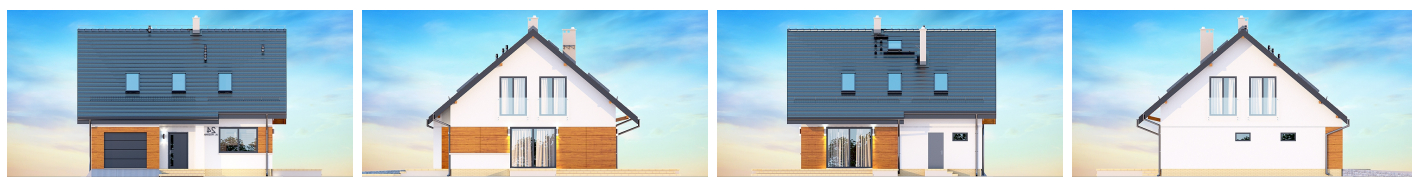
Całkowita powierzchnia	129.22 m²
Powierzchnia użytkowa	110.94 m²
Powierzchnia zabudowy	108.15 m²
Powierzchnia dachu	180.10 m²
Kubatura	384.24 m³
Wymiary budynku	10.54 x 10.64 m
Kąt nachylenia	40°
Wysokość budynku	8.57 m
Wymiary działki	18.54 x 18.64 m



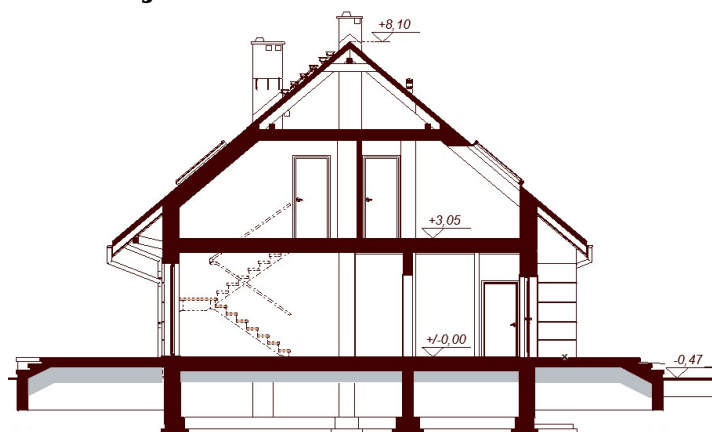
Opis projektu

MARSALA XS to bardzo funkcjonalny i atrakcyjny wizualnie dom przeznaczony dla 3-6 osobowej rodziny o eleganckiej formie i współczesnej estetyce oraz prostej i taniej, dokładnie przemyślanej konstrukcji. Jest to dom parterowy z użytkowym poddaszem, niepodpiwniczony, z garażem jedno stanowiskowym w bryle budynku. Na parterze zlokalizowana jest wygodna strefa dzienna składająca się z kuchni (która w zależności od potrzeb może być zamykana lub otwarta), słonecznej jadalni oraz salonu otwartego na taras i ogród. Dzięki doświetleniu strefy dziennej zarówno od st...

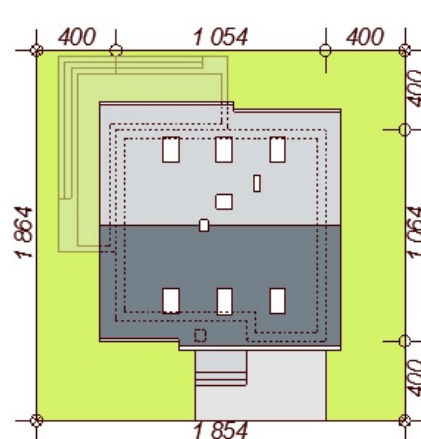
Elewacje



Przekrój



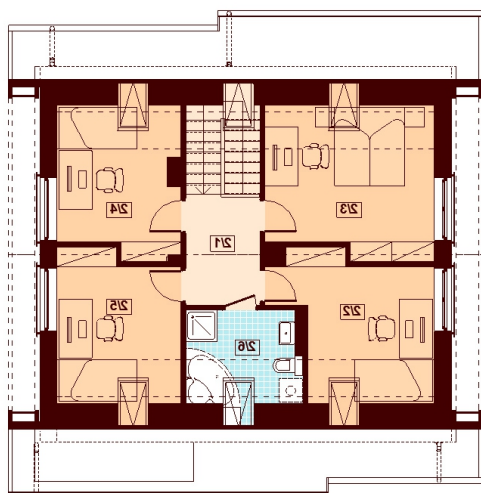
Sytuacje



Rzuty

Parter 74.68 m²

Wiatrołap	5.41 m ²
Hol	5.47 m ²
Kuchnia	8.70 m ²
Spizarka	2.41 m ²
Salon + jadalnia	24.71 m ²
Łazienka	2.59 m ²
Kotłownia	7.11 m ²
Garaż	18.28 m ²


Poddasze 54.54 m²

Komunikacja	5.40 m ²
Pokój	11.16 m ²
Pokój	13.53 m ²
Pokój	9.55 m ²
Pokój	9.88 m ²
Łazienka	5.02 m ²