

Podstawowe informacje



Dane techniczne projektu

| | |
|-------------------------------|-----------------------------|
| Całkowita powierzchnia | 163.57 m² |
| Powierzchnia użytkowa | 129.13 m² |
| Powierzchnia zabudowy | 137.86 m² |
| Kubatura | 507 m³ |
| Wymiary budynku | 13.94 x 10.64 m |
| Kąt nachylenia | 40° |
| Wysokość budynku | 8.57 m |
| Wymiary działki | 20.94 x 18.64 m |



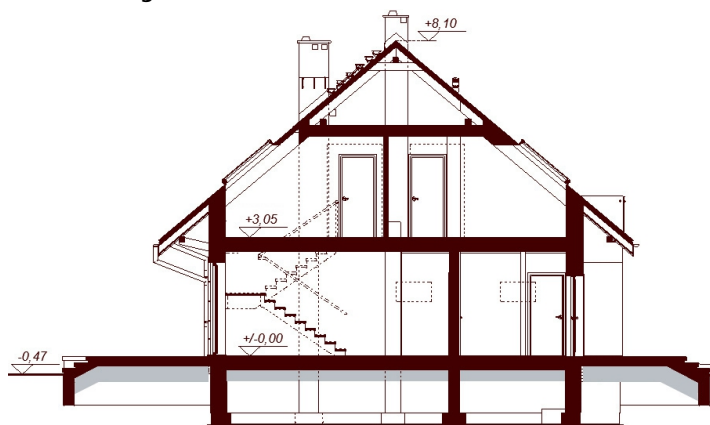
Opis projektu

MARSALA 2M to bardzo funkcjonalny i atrakcyjny wizualnie dom przeznaczony dla 3-6 osobowej rodziny o eleganckiej formie i współczesnej estetyce oraz prostej i taniej, dokładnie przemyślanej konstrukcji. Jest to dom parterowy z użytkowym poddaszem, niepodpiwniczony, z garażem dwustanowiskowym. Na parterze zlokalizowana jest wygodna i obszerna strefa dzienna składająca się z kuchni (która w zależności od potrzeb może być zamykana lub otwarta), słonecznej jadalni oraz salonu otwartego na taras i ogród. Dzięki doświetleniu strefy dziennej zarówno od strony ogrodu jak...

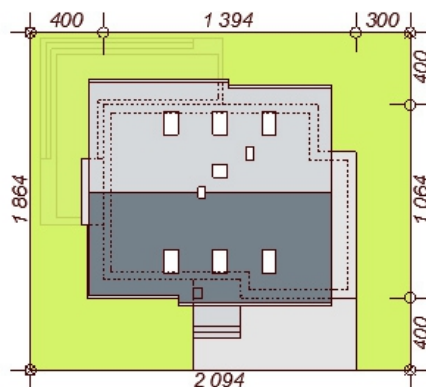
Elewacje



Przekrój



Sytuacje



* MINIMALNĄ SZEROKOŚĆ DZIAŁKI PODANO DLA OPCJI BEZ OKIEN W ŚCIANIE SZCZYTOWEJ GARAŻU.

Rzuty

Parter 100.94 m²

| | |
|------------------|----------------------|
| Wiatrołap | 5.41 m ² |
| Hol | 5.47 m ² |
| Kuchnia | 10.89 m ² |
| Spizarka | 2.96 m ² |
| Salon + jadalnia | 30.45 m ² |
| Łazienka | 3.49 m ² |
| Kotłownia | 7.83 m ² |
| Garaż | 34.44 m ² |


Poddasze 62.63 m²

| | |
|-------------|----------------------|
| Komunikacja | 5.40 m ² |
| Pokój | 13.36 m ² |
| Pokój | 16.84 m ² |
| Pokój | 10.48 m ² |
| Pokój | 10.82 m ² |
| Łazienka | 5.73 m ² |