

Podstawowe informacje



Dane techniczne projektu

Całkowita powierzchnia	399.20 m²
Powierzchnia użytkowa	333 m²
Powierzchnia zabudowy	386.90 m²
Powierzchnia dachu	602.50 m²
Kubatura	1 187 m³
Kąt nachylenia	30°
Wysokość budynku	8.40 m
Wymiary działki	29.10 x 36 m



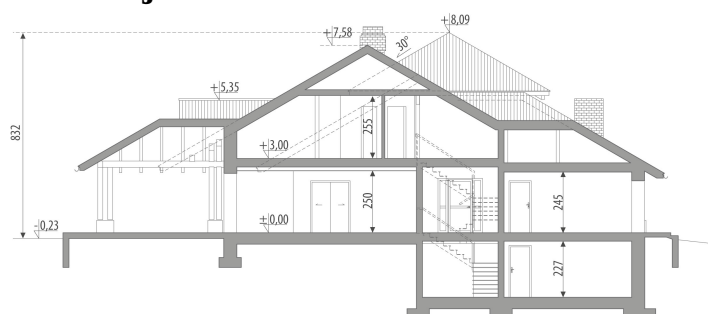
Opis projektu

Dom zaprojektowany dla modelu rodziny 2+2. Stwarza jednak możliwość zamieszkania rodzinie 6-osobowej lub rodzinie wielopokoleniowej. Wnętrze charakteryzuje się dużą, otwartą przestrzenią. Hall, jadalnia, salon i korytarz przeplatają się wzajemnie, nie są jednoznacznie wydzielone. Na parterze zlokalizowano moduł dla rodziców, w skład którego wchodzi sypialnia z garderobą i łazienką oraz dodatkowy pokój dla dzieci. Pokój może spełniać funkcję np. siłowni, czy pokoju hobby. Na uwagę zasługuje przestronny salon z przeszkleniami na przestrzał. Wnęka stanowiąca patio jest alternatywą dla odsłoniętych...

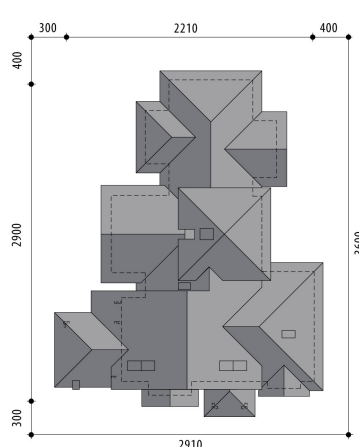
Elewacje

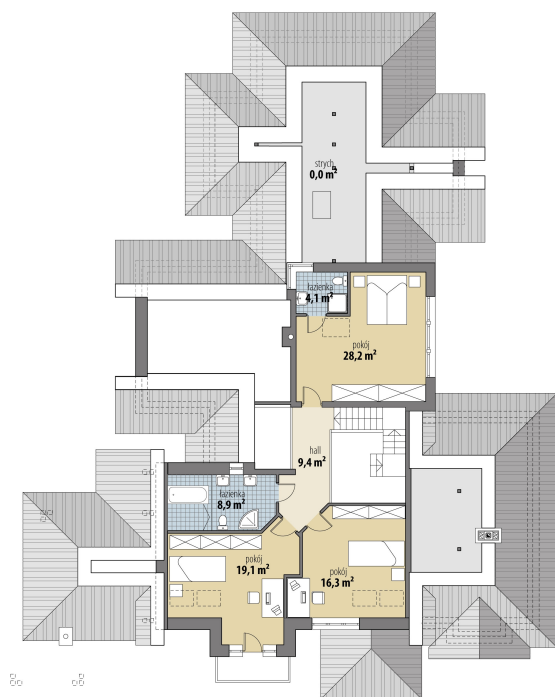


Przekrój

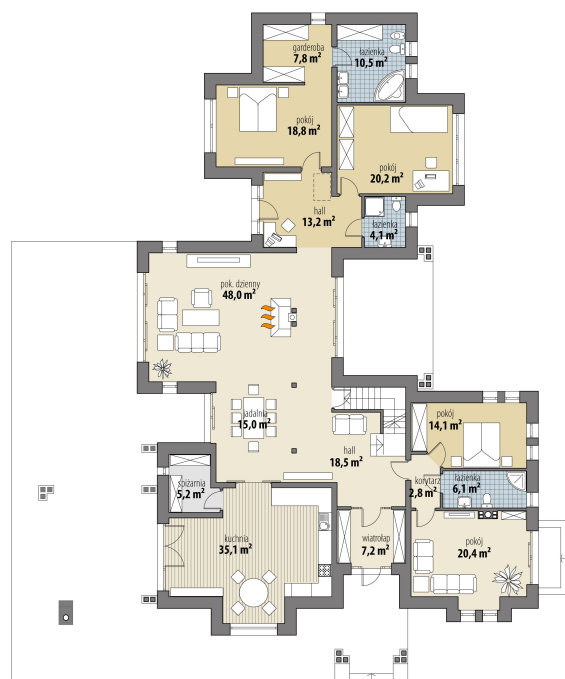


Sytuacje

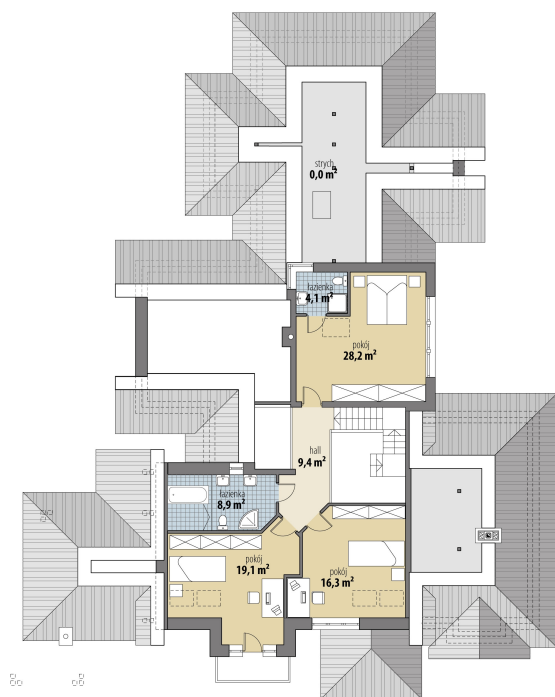


Rzuty

Piwnica 66.20 m²

pom. gosp.	22.90 m ²
korytarz	2.90 m ²
pom. gosp.	20.00 m ²
pom. gosp.	20.40 m ²


Parter 247 m²

wiatrołap	7.20 m ²
łazienka	10.50 m ²
pokój	20.20 m ²
wc + prysznic	4.10 m ²
korytarz	2.80 m ²
pokój	14.10 m ²
wc + prysznic	6.10 m ²
pokój	20.40 m ²
hall	18.50 m ²
spizarnia	5.20 m ²
kuchnia	35.10 m ²
jadalnia	15.00 m ²
salon	48.00 m ²
korytarz	13.20 m ²
sypialnia	18.80 m ²
garderoba	7.80 m ²

Rzuty

Poddasze 86 m²

hall	9.40 m ²
pokój	16.30 m ²
pokój	19.10 m ²
łazienka	8.90 m ²
pokój	28.20 m ²
wc + prysznic	4.10 m ²
strych	0.00 m ²