

## Podstawowe informacje



## Dane techniczne projektu

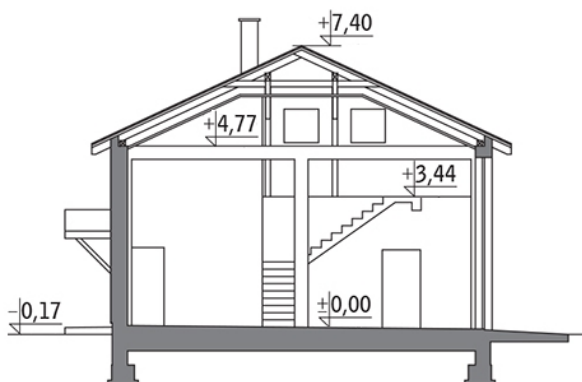
<b>Całkowita powierzchnia</b>	<b>239.98 m<sup>2</sup></b>
<b>Powierzchnia użytkowa</b>	<b>239.98 m<sup>2</sup></b>
<b>Powierzchnia zabudowy</b>	<b>230 m<sup>2</sup></b>
<b>Kubatura</b>	<b>1 434.05 m<sup>3</sup></b>
<b>Wymiary budynku</b>	<b>23 x 10 m</b>
<b>Kąt nachylenia</b>	<b>25°</b>
<b>Wysokość budynku</b>	<b>7.57 m</b>

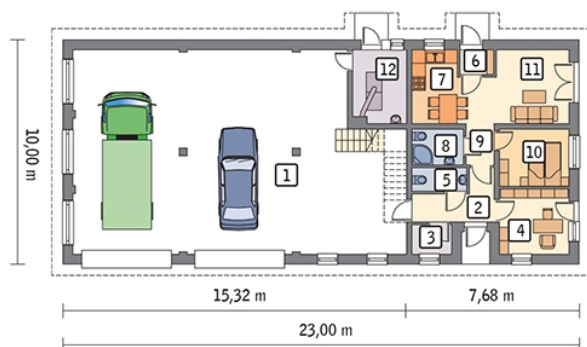


## Opis projektu

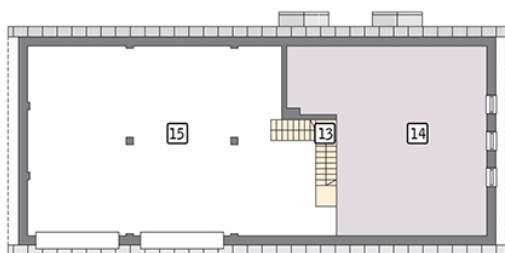
Budynek garażowo-magazynowy, murowany, niepodpiwniczony. Zaprojektowano tu wielofunkcyjną halę o powierzchni prawie 125 m<sup>2</sup>, z dwiema bramami garażowymi, a także antresolę gospodarczą dostępną z hali. W lewej części budynku przewidziano dwie funkcje użytkowe: mieszkalną i biurową. Do części mieszkalnej zaplanowano wejście z tyłu budynku, zaś do części biurowej od frontu.

## Przekrój



**Rzuty**

**Parter 183.99 m<sup>2</sup>**

<b>pom. garażowo-magazynowe</b>	121.48 m <sup>2</sup>
<b>sypialnia</b>	7.74 m <sup>2</sup>
<b>pokój dzienny</b>	10.50 m <sup>2</sup>
<b>kotłownia</b>	7.55 m <sup>2</sup>
<b>korytarz</b>	5.68 m <sup>2</sup>
<b>pom. gosp.</b>	2.24 m <sup>2</sup>
<b>pom. biurowe</b>	8.84 m <sup>2</sup>
<b>wc</b>	2.46 m <sup>2</sup>
<b>przedsiónek</b>	1.57 m <sup>2</sup>
<b>kuchnia + jadalnia</b>	10.14 m <sup>2</sup>
<b>łazienka</b>	3.55 m <sup>2</sup>
<b>korytarz</b>	2.24 m <sup>2</sup>


**Poddasze 55.99 m<sup>2</sup>**

<b>schody</b>	6.21 m <sup>2</sup>
<b>antresola</b>	49.78 m <sup>2</sup>
<b>pustka nad parterem</b>	0.00 m <sup>2</sup>