

Podstawowe informacje



Dane techniczne projektu

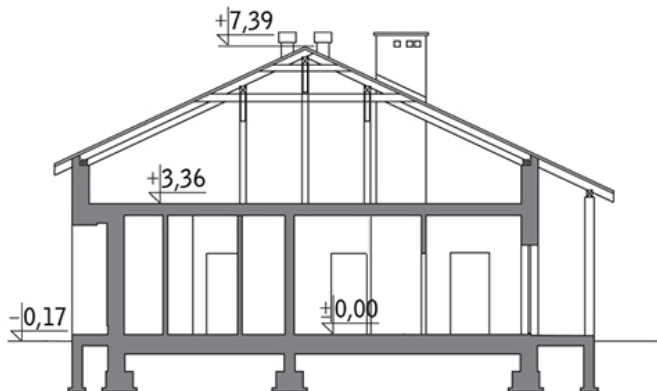
| | |
|------------------------|-------------------------|
| Całkowita powierzchnia | 255.57 m ² |
| Powierzchnia użytkowa | 255.69 m ² |
| Powierzchnia zabudowy | 316.78 m ² |
| Kubatura | 1 296.90 m ³ |
| Wymiary budynku | 25.50 x 12 m |
| Kąt nachylenia | 25° |
| Wysokość budynku | 7.56 m |

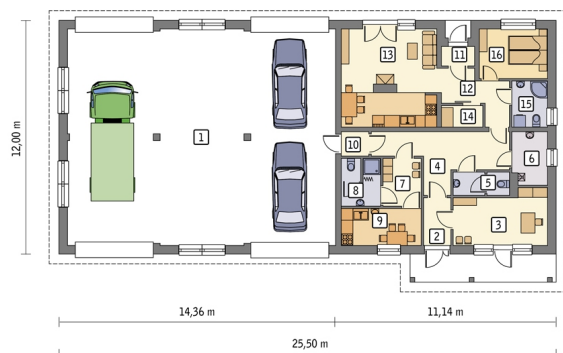


Opis projektu

Budynek garażowo-magazynowy, murowany, parterowy. Zaplanowano tu wielofunkcyjne pomieszczenie garażowo-magazynowe z czterema przelotowymi wjazdami oraz obszerną część socjalno-sanitarną i biuro. Przewidziano także wygodne i funkcjonalne mieszkanie o powierzchni 47,42 m², z niezależnym wejściem.

Przekrój



Rzuty

Parter 255.57 m²

| | |
|---------------------------------|-----------------------|
| pom. garażowo-magazynowe | 152.15 m ² |
| przedsionek | 2.02 m ² |
| przedsionek | 1.62 m ² |
| hol | 6.74 m ² |
| pokój + aneks kuchenny | 23.87 m ² |
| garderoba | 2.24 m ² |
| łazienka | 4.21 m ² |
| sypialnia | 8.74 m ² |
| przedsionek | 3.22 m ² |
| pom. biurowe | 12.41 m ² |
| korytarz | 14.03 m ² |
| wc | 3.35 m ² |
| kotłownia | 4.69 m ² |
| szatnia | 4.28 m ² |
| łazienka | 4.80 m ² |
| pom. socjalne | 7.20 m ² |