

Podstawowe informacje



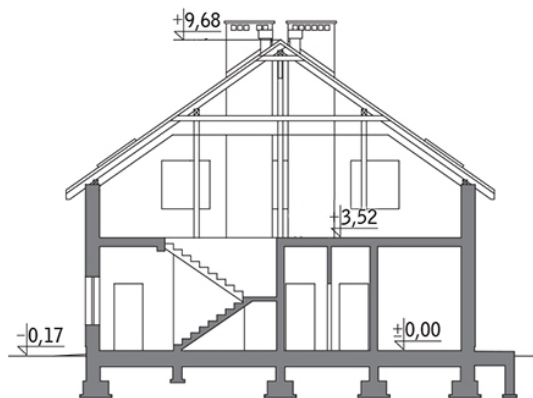
Dane techniczne projektu

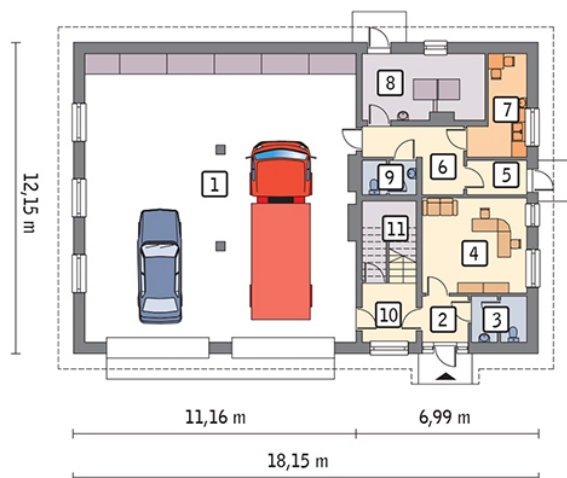
Całkowita powierzchnia	355.94 m²
Powierzchnia użytkowa	355.33 m²
Powierzchnia zabudowy	220.53 m²
Kubatura	1 688.44 m³
Wymiary budynku	18.15 x 12.15 m
Kąt nachylenia	25°
Wysokość budynku	9.85 m

Opis projektu

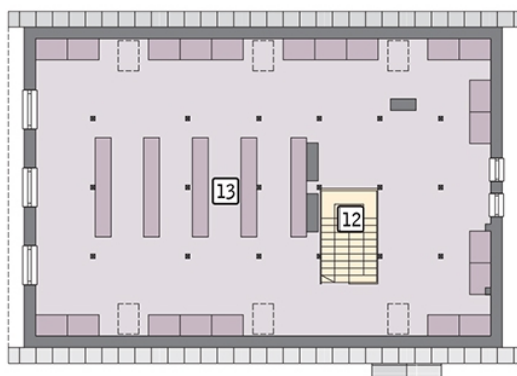
Murowany budynek garażowo-magazynowy, o prostej bryle przykrytej dwuspadowym dachem. Na parterze przewidziano wielofunkcyjną halę o powierzchni ponad 118 m² z dwoma wjazdami oraz pomieszczenia pomocnicze, które można zaadaptować na zaplecze socjalno-biurowe. Na wyższej kondygnacji zaplanowano obszerną przestrzeń gospodarczą, do indywidualnej aranżacji.

Przekrój



Rzuty

Parter 177.71 m²

pom. garażowo-magazynowe	117.86 m ²
hol	4.87 m ²
pom. gosp.	1.31 m ²
przedsionek	3.13 m ²
wc	3.59 m ²
pom. pomocnicze	14.96 m ²
przedsionek	3.06 m ²
korytarz	7.43 m ²
pom. pomocnicze	6.93 m ²
kotłownia	11.94 m ²
wc	2.63 m ²


Poddasze 178.23 m²

schody	6.91 m ²
pom. magazynowe	171.32 m ²