

Podstawowe informacje



Dane techniczne projektu

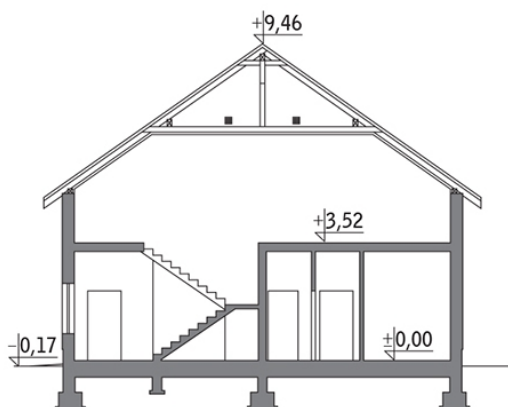
Całkowita powierzchnia	302.32 m ²
Powierzchnia użytkowa	302.32 m ²
Powierzchnia zabudowy	276 m ²
Kubatura	2 038.72 m ³
Wymiary budynku	23 x 12 m
Kąt nachylenia	35°
Wysokość budynku	9.63 m

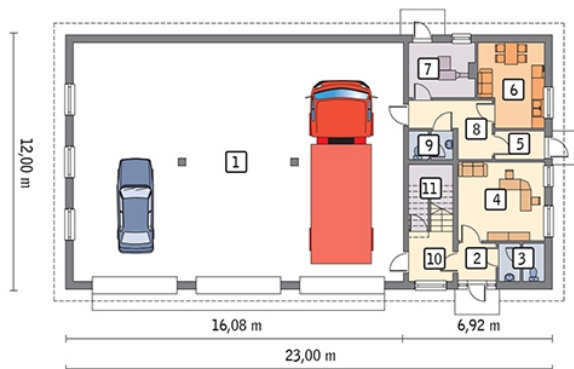


Opis projektu

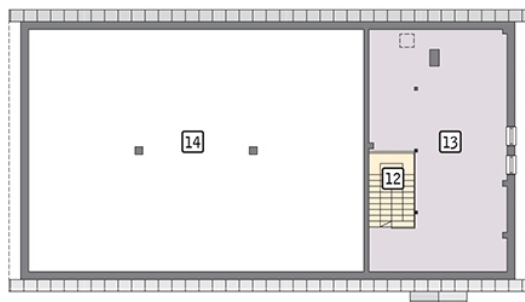
Murowany budynek garażowo-magazynowy, o prostej bryle przykrytej dwuspadowym dachem. Na parterze przewidziano dużą, wielofunkcyjną halę o powierzchni ponad 174 m² oraz pomieszczenia pomocnicze, które można zaadaptować na zaplecze socjalno-biurowe. Część wyższej kondygnacji przeznaczono na pomieszczenie gospodarcze, nad pozostałą częścią parteru pozostawiono pustkę, dzięki czemu możliwe jest wykorzystanie pełnej kubatury budynku na składowanie towarów lub garażowanie dużych pojazdów.

Przekrój



Rzuty

Parter 235.28 m²

pom. garażowo-magazynowe	174.75 m ²
hol	4.81 m ²
pom. gosp.	1.38 m ²
przedsionek	3.13 m ²
wc	3.59 m ²
pom. pomocnicze	14.96 m ²
przedsionek	3.06 m ²
pom. pomocnicze	11.60 m ²
kotłownia	7.94 m ²
korytarz	7.43 m ²
wc	2.63 m ²


Poddasze 67.04 m²

schody	6.91 m ²
pom. magazynowe	60.13 m ²
pustka nad parterem	0.00 m ²