

## Podstawowe informacje



## Dane techniczne projektu

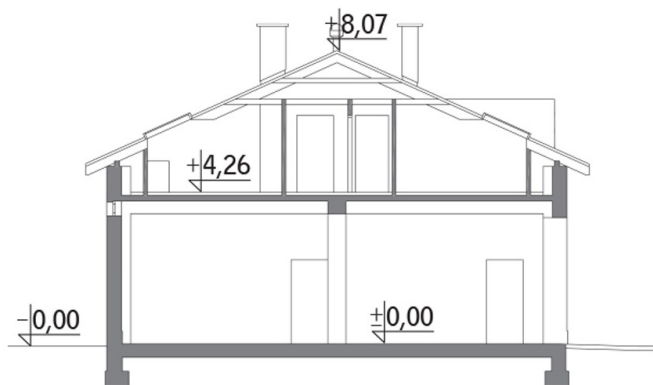
<b>Całkowita powierzchnia</b>	<b>445.51 m<sup>2</sup></b>
<b>Powierzchnia użytkowa</b>	<b>445.51 m<sup>2</sup></b>
<b>Powierzchnia zabudowy</b>	<b>311.24 m<sup>2</sup></b>
<b>Kubatura</b>	<b>1 805.44 m<sup>3</sup></b>
<b>Wymiary budynku</b>	<b>24.80 x 12.55 m</b>
<b>Kąt nachylenia</b>	<b>24°</b>
<b>Wysokość budynku</b>	<b>8.07 m</b>

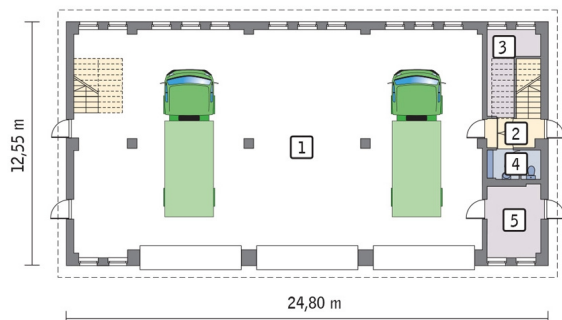


## Opis projektu

Budynek garażowo-magazynowy z poddaszem użytkowym, o prostej, uniwersalnej bryle przykrytej dwuspadowym dachem z lukarnami. Na parterze zaprojektowano dużą, wielofunkcyjną halę o powierzchni prawie 237 m<sup>2</sup>, z trzema bramami wjazdowymi oraz kotłownią i wc. Na poddaszu zaplanowano funkcjonalne mieszkalnie dla 2-3 osobowej rodziny, a także pomieszczenie gospodarcze, do którego prowadzi niezależna klatka schodowa, dostępna z hali.

## Przekrój



**Rzuty**

**Parter 262.92 m<sup>2</sup>**

<b>pom. garażowo-magazynowe</b>	236.04 m <sup>2</sup>
<b>przedsiónek</b>	4.26 m <sup>2</sup>
<b>pom. gosp.</b>	8.09 m <sup>2</sup>
<b>wc</b>	4.15 m <sup>2</sup>
<b>kotłownia</b>	10.38 m <sup>2</sup>


**Poddasze 182.59 m<sup>2</sup>**

<b>sypialnia</b>	12.70 m <sup>2</sup>
<b>sypialnia</b>	9.60 m <sup>2</sup>
<b>korytarz</b>	3.36 m <sup>2</sup>
<b>wc</b>	1.41 m <sup>2</sup>
<b>łazienka</b>	11.37 m <sup>2</sup>
<b>schody</b>	11.39 m <sup>2</sup>
<b>pom. magazynowe</b>	79.44 m <sup>2</sup>
<b>pustka nad parterem</b>	0.00 m <sup>2</sup>
<b>schody</b>	15.28 m <sup>2</sup>
<b>hol</b>	6.85 m <sup>2</sup>
<b>kuchnia</b>	8.70 m <sup>2</sup>
<b>pokój dzienny</b>	22.49 m <sup>2</sup>