

Podstawowe informacje



Dane techniczne projektu

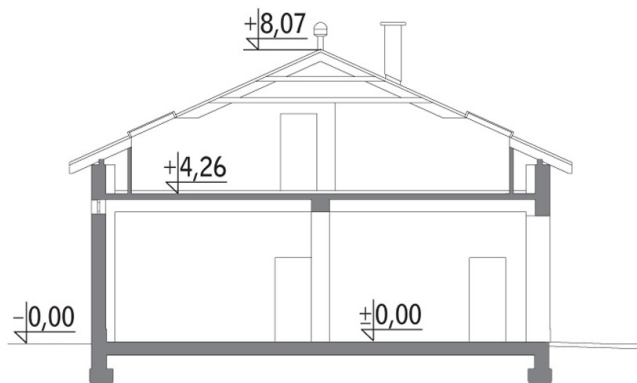
Całkowita powierzchnia	454.21 m²
Powierzchnia użytkowa	452.17 m²
Powierzchnia zabudowy	311.24 m²
Kubatura	1 805.44 m³
Wymiary budynku	24.80 x 12.55 m
Kąt nachylenia	24°
Wysokość budynku	8.07 m

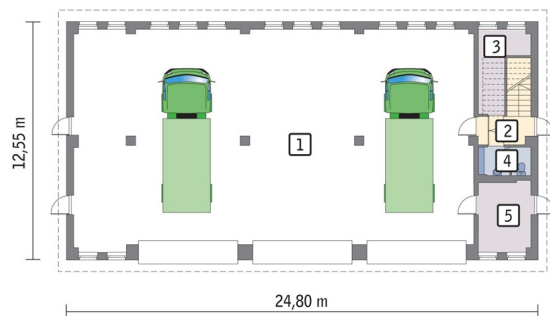


Opis projektu

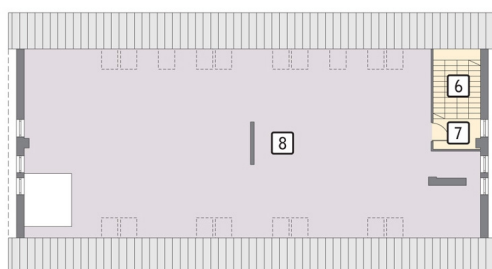
Budynek garażowo-magazynowy z poddaszem użytkowym, niepodpiwniczony, o prostej bryle przykrytej dwuspadowym dachem z lukarnami. Na parterze zaprojektowano dużą, wielofunkcyjną halę o powierzchni prawie 237 m², z trzema bramami wjazdowymi, a także kotłownię, wc oraz klatkę schodową prowadzącą na wyższą kondygnację. Na poddaszu zaplanowano obszerną przestrzeń gospodarczą do dowolnej aranżacji.

Przekrój



Rzuty

Parter 271.88 m²

pom. garażowo-magazynowe	245.00 m ²
przedsiónek	4.26 m ²
pom. gosp.	8.09 m ²
wc	4.15 m ²
kotłownia	10.38 m ²


Poddasze 182.33 m²

schody	11.39 m ²
korytarz	4.00 m ²
pom. gosp.	166.94 m ²