

Podstawowe informacje



Dane techniczne projektu

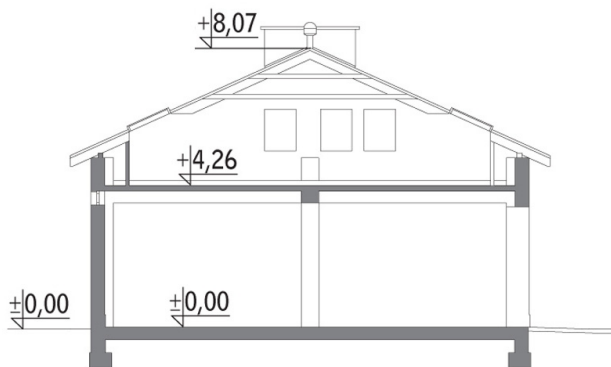
Całkowita powierzchnia	558.81 m²
Powierzchnia użytkowa	558.81 m²
Powierzchnia zabudowy	386.54 m²
Kubatura	2 214.15 m³
Wymiary budynku	30.80 x 12.55 m
Kąt nachylenia	24°
Wysokość budynku	8.07 m

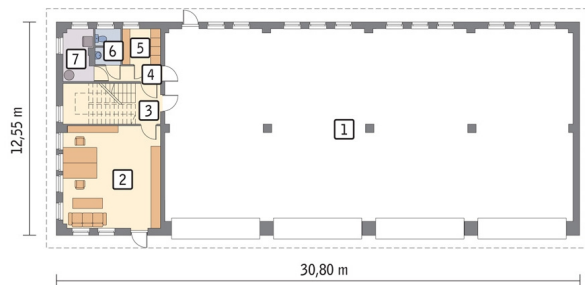


Opis projektu

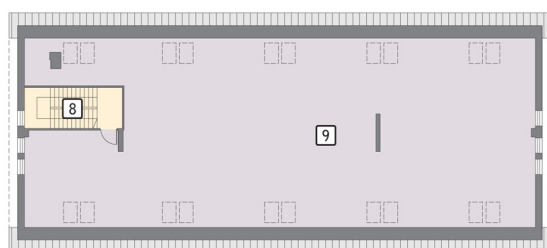
Budynek garażowo-magazynowy z miejscem na cztery samochody lub maszyny rolnicze. W bocznej części obiektu zaprojektowano pomieszczenia pomocnicze, które można zaadaptować na zaplecze socjalno-biurowe. Na poddaszu przewidziano pomieszczenie magazynowe do dowolnej aranżacji.

Przekrój



Rzuty

Parter 331.58 m²

pom. garażowo-magazynowe	271.41 m ²
pom. biurowe	34.48 m ²
korytarz	8.82 m ²
korytarz	3.94 m ²
szatnia	4.61 m ²
wc	3.04 m ²
kotłownia	5.28 m ²


Poddasze 227.23 m²

schody	13.80 m ²
pom. magazynowe	213.43 m ²