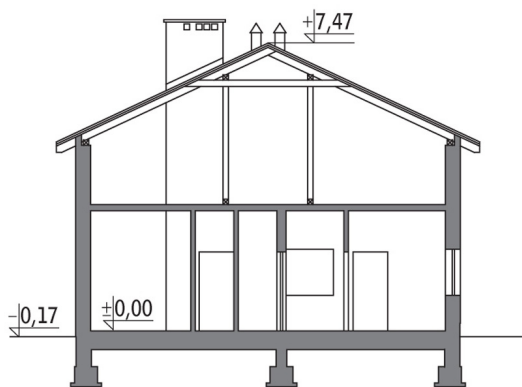


## Podstawowe informacje



## Przekrój

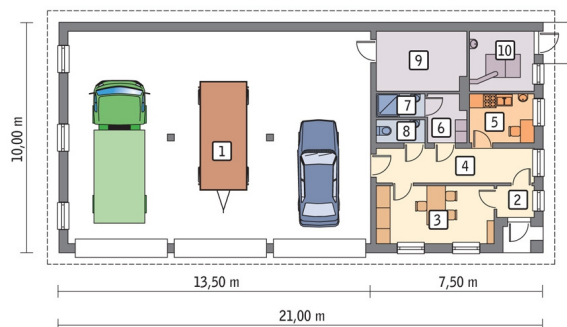


## Dane techniczne projektu

Całkowita powierzchnia	175.02 m <sup>2</sup>
Powierzchnia użytkowa	175 m <sup>2</sup>
Powierzchnia zabudowy	210 m <sup>2</sup>
Kubatura	1 320.48 m <sup>3</sup>
Wymiary budynku	21 x 10 m
Kąt nachylenia	25°
Wysokość budynku	7.62 m
Wymiary działki	21 x 10 m

## Opis projektu

Budynek garażowo-magazynowy, murowany, parterowy. Zaplanowano tu wielofunkcyjne pomieszczenie garażowo-magazynowe z trzema wjazdami, a także pomieszczenia pomocnicze, które można zaadaptować na zaplecze socjalno-biurowe.

**Rzuty**

**Parter 175.02 m<sup>2</sup>**

<b>pom. garażowo-magazynowe</b>	120.17 m <sup>2</sup>
<b>kotłownia</b>	7.12 m <sup>2</sup>
<b>przedsionek</b>	2.15 m <sup>2</sup>
<b>pom. pomocnicze</b>	12.65 m <sup>2</sup>
<b>korytarz</b>	10.02 m <sup>2</sup>
<b>pom. pomocnicze</b>	5.79 m <sup>2</sup>
<b>pom. pomocnicze</b>	3.26 m <sup>2</sup>
<b>łazienka</b>	2.02 m <sup>2</sup>
<b>wc</b>	2.02 m <sup>2</sup>
<b>pom. gosp.</b>	9.82 m <sup>2</sup>