

Podstawowe informacje



Dane techniczne projektu

Całkowita powierzchnia	490.72 m ²
Powierzchnia użytkowa	490.72 m ²
Powierzchnia zabudowy	534.33 m ²
Kubatura	3 154.83 m ³
Kąt nachylenia	14°
Wysokość budynku	7.94 m

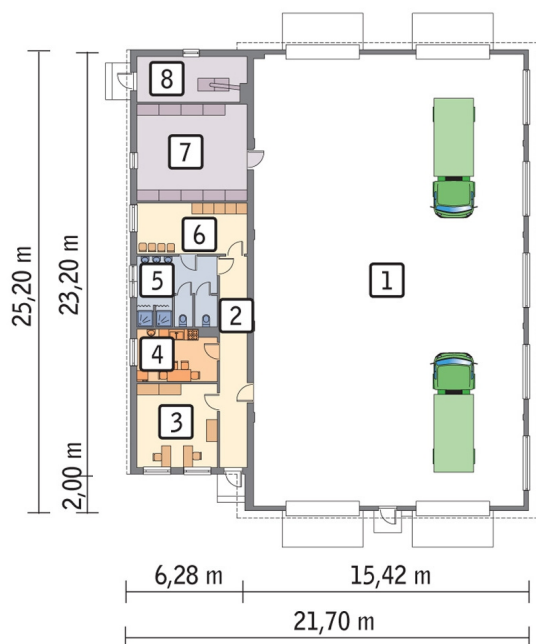
Opis projektu

Poniżej przedstawiamy zawarty w dokumentacji zakres zmian które mogą zostać wprowadzone (przez uprawnionego projektanta) bez dodatkowej zgody autora projektu.

Wszystkie inne zmiany, nie ujęte na poniższej liście, które chcieliby Państwo wprowadzić, wymagają dodatkowej zgody autora projektu. Murator S.A. pośredniczy w jej uzyskaniu.

Zgoda wydawana jest bezpłatnie, jest dołączana do zakupionego projektu lub wysyłana listem w terminie 3 dni roboczych od zgłoszenia. Zmiany muszą być wprowadzone do projektu przez uprawnionego projektanta.

Dopuszczalny zak...

Rzuty

Parter 490.72 m²

pom. magazynowe	362.32 m ²
korytarz	16.93 m ²
pom. biurowe	19.79 m ²
pom. socjalne	12.31 m ²
łazienka	17.19 m ²
szatnia	15.88 m ²
pom. gosp.	31.94 m ²
kotłownia	14.36 m ²