

Podstawowe informacje



Dane techniczne projektu

Całkowita powierzchnia	237.55 m ²
Powierzchnia użytkowa	253.88 m ²
Powierzchnia zabudowy	190.82 m ²
Kubatura	1 137.28 m ³
Kąt nachylenia	25°
Wysokość budynku	7.14 m

Opis projektu

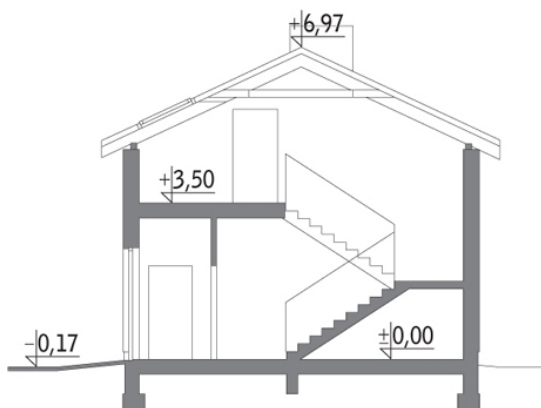
Poniżej przedstawiamy zawarty w dokumentacji zakres zmian które mogą zostać wprowadzone (przez uprawnionego projektanta) bez dodatkowej zgody autora projektu.

Wszystkie inne zmiany, nie ujęte na poniższej liście, które chcieliby Państwo wprowadzić, wymagają dodatkowej zgody autora projektu. Murator S.A. pośredniczy w jej uzyskaniu.

Zgoda wydawana jest bezpłatnie, jest dołączana do zakupionego projektu lub wysyłana listem w terminie 3 dni roboczych od zgłoszenia. Zmiany muszą być wprowadzone do projektu przez uprawnionego projektanta.

<...

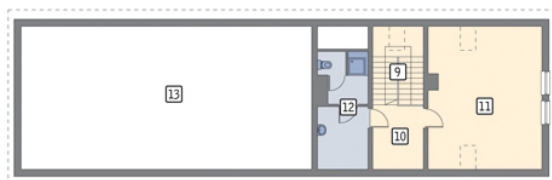
Przekrój



Rzuty

Parter 180.95 m²

pom. garażowo-magazynowe	106.49 m ²
przedsiónek	8.42 m ²
wc	3.57 m ²
kotłownia	8.75 m ²
pom. pomocnicze	24.00 m ²
pom. pomocnicze	8.12 m ²
pom. pomocnicze	7.69 m ²
hol	13.91 m ²


Poddasze 56.60 m²

hol	8.11 m ²
pom. pomocnicze	27.60 m ²
łazienka	10.70 m ²
pustka nad parterem	0.00 m ²
schody	10.19 m ²