

## Podstawowe informacje



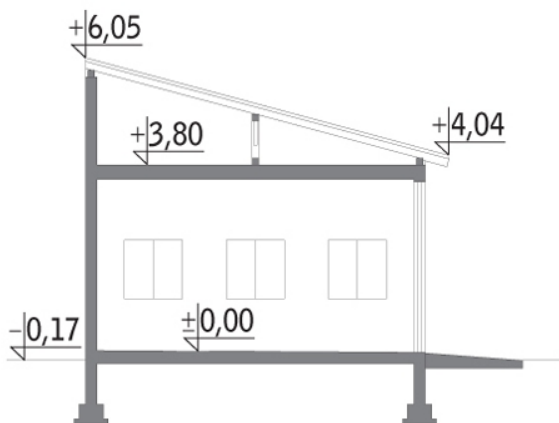
## Dane techniczne projektu

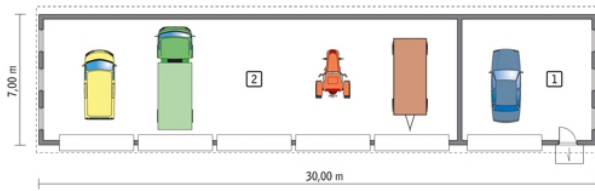
<b>Całkowita powierzchnia</b>	<b>189.63 m<sup>2</sup></b>
<b>Powierzchnia użytkowa</b>	<b>189.63 m<sup>2</sup></b>
<b>Powierzchnia zabudowy</b>	<b>210 m<sup>2</sup></b>
<b>Kubatura</b>	<b>1 122 m<sup>3</sup></b>
<b>Wymiary budynku</b>	<b>30 x 7 m</b>
<b>Kąt nachylenia</b>	<b>15°</b>
<b>Wysokość budynku</b>	<b>6.22 m</b>

## Opis projektu

Jest to budynek garażowo-magazynowy z miejscem na 6 samochodów lub maszyn rolniczych.

## Przekrój



**Rzuty**

**Parter 189.63 m<sup>2</sup>**  
pom. garażowo-magazynowe  
pom. garażowo-magazynowe

45.23 m<sup>2</sup>  
144.40 m<sup>2</sup>