

Podstawowe informacje



Dane techniczne projektu

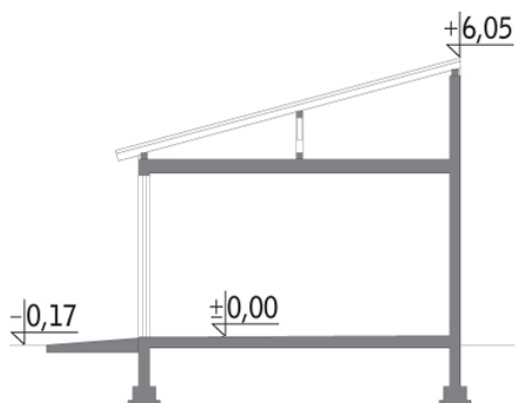
Całkowita powierzchnia	160.37 m ²
Powierzchnia użytkowa	160.40 m ²
Powierzchnia zabudowy	180.32 m ²
Kubatura	952.60 m ³
Wymiary budynku	25.76 x 7 m
Kąt nachylenia	15°
Wysokość budynku	6.22 m



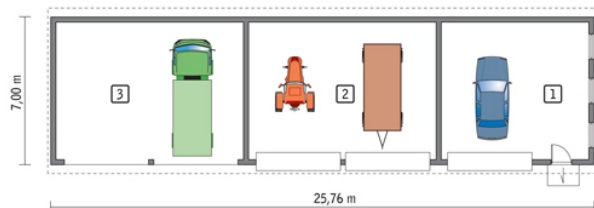
Opis projektu

Jest to budynek garażowo-magazynowy z miejscem na 5 samochodów lub maszyn rolniczych. Trzy miejsca znajdują się w pomieszczeniach zamkniętych, a dwa miejsca pod wiatą.

Przekrój



Rzuty



Parter 160.37 m²

pom. garażowo-magazynowe

45.23 m²

pom. garażowo-magazynowe

57.57 m²

wiąta garażowo-magazynowa

57.57 m²