

## Podstawowe informacje



## Dane techniczne projektu

<b>Całkowita powierzchnia</b>	<b>116.70 m<sup>2</sup></b>
<b>Powierzchnia użytkowa</b>	<b>96.30 m<sup>2</sup></b>
<b>Powierzchnia zabudowy</b>	<b>159.10 m<sup>2</sup></b>
<b>Powierzchnia dachu</b>	<b>217.40 m<sup>2</sup></b>
<b>Kubatura</b>	<b>315.70 m<sup>3</sup></b>
<b>Wymiary budynku</b>	<b>13.70 x 12.55 m</b>
<b>Kąt nachylenia</b>	<b>25°</b>
<b>Wysokość budynku</b>	<b>6.40 m</b>
<b>Wymiary działki</b>	<b>20.55 x 21.70 m</b>



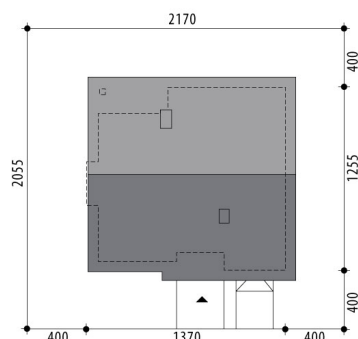
## Opis projektu

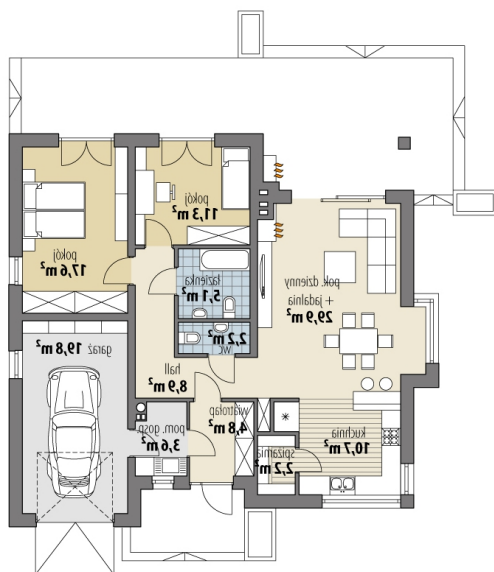
Nieduży dom parterowy dla 3-4-osobowej rodziny. Na parterze znajdują się spory pokój dzienny z jadalnią, kuchnia ze spiżarnią, dwie sypialnie, łazienka, wc, pom. gosp. oraz jednostanowiskowy garaż. Projekt dostępny w wersji z lekko innym układem pomieszczeń i zmienioną elewacją - Lukrecja.

## Elewacje



## Sytuacje



**Rzuty**

**Parter 116.70 m<sup>2</sup>**

Wiatrołap	4.70 m <sup>2</sup>
Pom. gosp.	3.60 m <sup>2</sup>
Garaż	20.50 m <sup>2</sup>
Hall	8.90 m <sup>2</sup>
Kuchnia	10.60 m <sup>2</sup>
Spizarnia	2.20 m <sup>2</sup>
Pok. dzienny	30.00 m <sup>2</sup>
Pokój	17.60 m <sup>2</sup>
Pokój	11.30 m <sup>2</sup>
Łazienka	5.10 m <sup>2</sup>
WC	2.20 m <sup>2</sup>