

Podstawowe informacje



Dane techniczne projektu

Całkowita powierzchnia	60.30 m²
Powierzchnia użytkowa	41.11 m²
Powierzchnia zabudowy	58.49 m²
Kubatura	245.60 m³
Kąt nachylenia	15°
Wysokość budynku	5.29 m
Wymiary działki	16.54 x 14.78 m

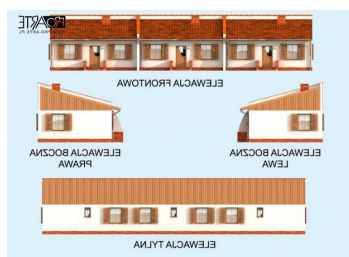


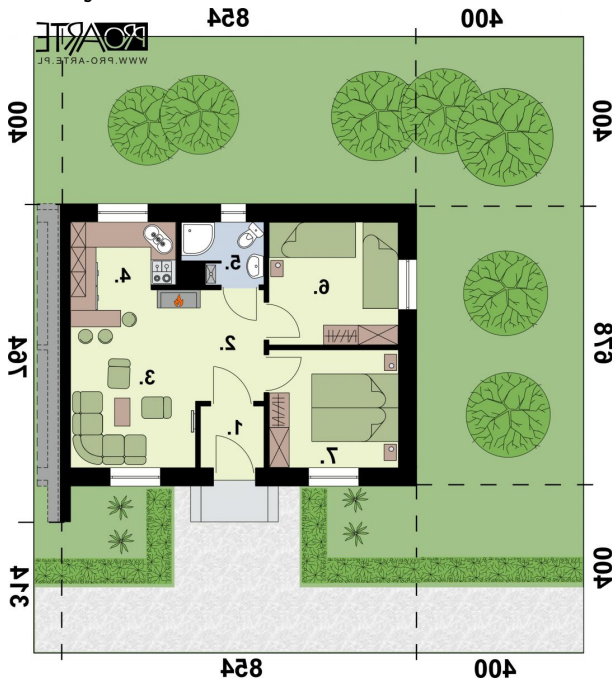
Opis projektu

LUBLANA 2 C - dom mieszkalny w zabudowie szeregowej (3 segmenty). Możliwość zakupu dowolnej ilości segmentów. Zapytaj o indywidualną wycenę. Koszt jednego segmentu to 2100 zł. Każdy kolejny wielokrotność. Projekt dostępny również w wersji letniskowej, Zobacz szczegóły.

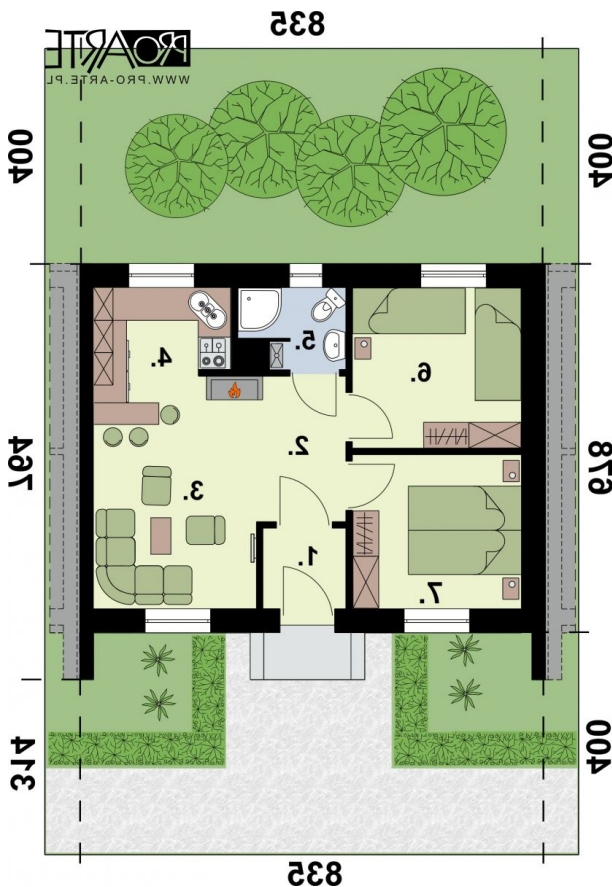
Projekt składa się z części architektonicznej, konstrukcyjnej, wewnętrznych instalacji wod.-kan, c. o. i elektrycznej. W projekcie załączone są podstawowe zestawienie stali, drewna i stolarki okienno-drz...

Elewacje

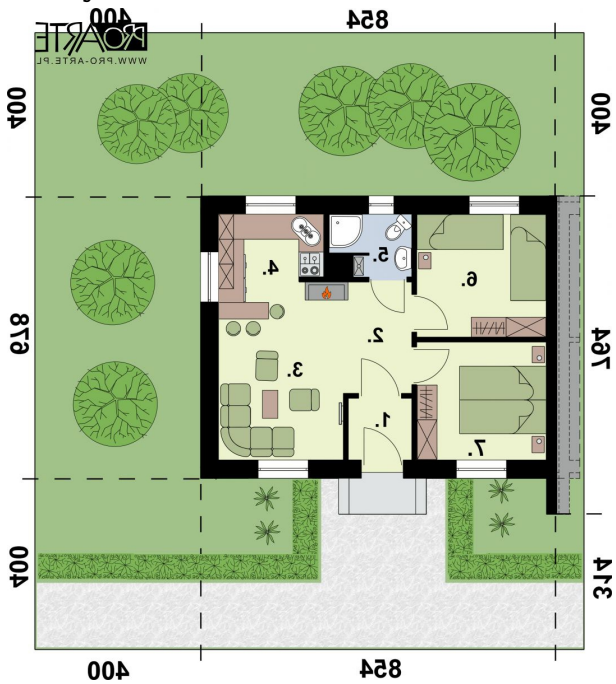


Rzuty

Przyziemie 43.11 m²

Wiatrołap	2.16 m ²
Komunikacja	4.33 m ²
Pokój dzienny	12.55 m ²
Kuchnia	3.99 m ²
Łazienka	2.52 m ²
Pokój	8.96 m ²
Pokój	8.60 m ²


Parter 45.81 m²

Wiatrołap	2.16 m ²
Komunikacja	4.33 m ²
Pokój dzienny	12.55 m ²
Kuchnia	3.99 m ²
Łazienka	5.22 m ²
Pokój	8.96 m ²
Pokój	8.60 m ²

Rzuty

Parter 2 43.11 m²

Wiatrołap	2.16 m ²
Komunikacja	4.33 m ²
Pokój dzienny	12.55 m ²
Kuchnia	3.99 m ²
Łazienka	2.52 m ²
Pokój	8.96 m ²
Pokój	8.60 m ²