

Podstawowe informacje



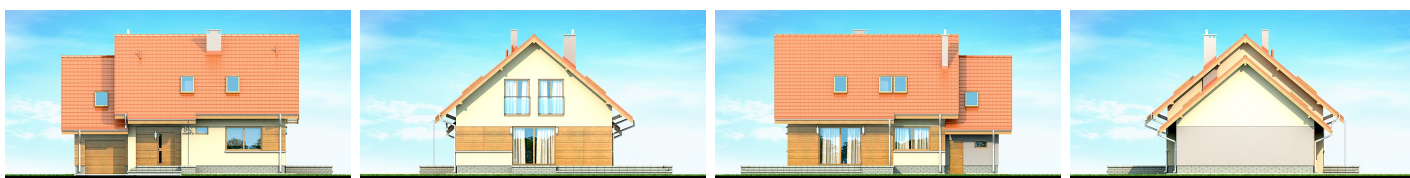
Dane techniczne projektu

Całkowita powierzchnia	154.69 m²
Powierzchnia użytkowa	122.24 m²
Powierzchnia zabudowy	122.08 m²
Kubatura	425.66 m³
Wymiary budynku	13.04 x 9.64 m
Kąt nachylenia	40°
Wysokość budynku	8.66 m
Wymiary działki	20.04 x 17.64 m

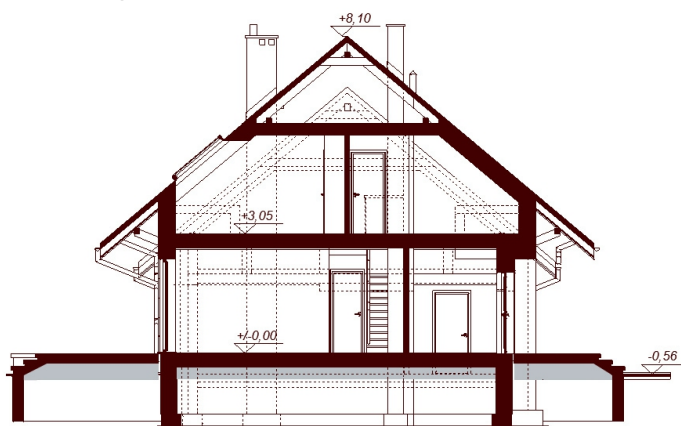
Opis projektu

LISANDRA to atrakcyjny i funkcjonalny dom przeznaczony dla 3-6 osobowej rodziny o eleganckiej formie i współczesnej estetyce oraz prostej i taniej, dokładnie przemyślanej konstrukcji. Jest to dom parterowy z użytkowym poddaszem, niepodpiwniczony, z garażem jedno stanowiskowym. Na parterze zlokalizowana jest wygodna strefa dzienna składająca się z kuchni (która w zależności od potrzeb może być zamykana lub otwarta) jadalni oraz salonu otwartego na taras i ogród. Dzięki doświetleniu strefy dziennej zarówno od strony ogrodu jak i z boku od strony jadalni, dom nadaje...

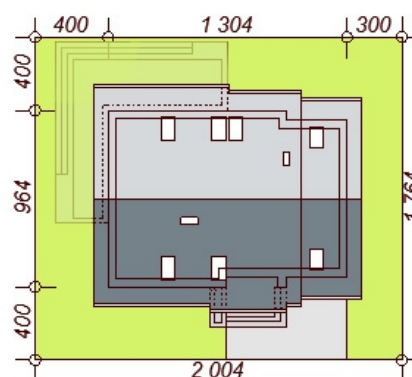
Elewacje



Przekrój



Sytuacje



Rzuty

Parter 89.81 m²

Wiatrołap	6.81 m ²
Hol	5.68 m ²
Kuchnia + spiżarka	10.22 m ²
Salon + jadalnia	29.38 m ²
Łazienka	2.87 m ²
Schowek	1.37 m ²
Pokój / gabinet	11.46 m ²
Kotłownia	5.81 m ²
Garaż / gabinet	16.21 m ²


Poddasze 64.88 m²

Komunikacja	4.96 m ²
Pokój	12.66 m ²
Pokój	13.90 m ²
Pokój	10.55 m ²
Łazienka	6.57 m ²
Strych	16.24 m ²