

Podstawowe informacje



Dane techniczne projektu

Całkowita powierzchnia	178.41 m²
Powierzchnia użytkowa	115.48 m²
Powierzchnia zabudowy	137.75 m²
Powierzchnia dachu	246.61 m²
Kubatura	495.70 m³
Wymiary budynku	14.94 x 9.64 m
Kąt nachylenia	40°
Wysokość budynku	8.66 m
Wymiary działki	21.94 x 17.64 m

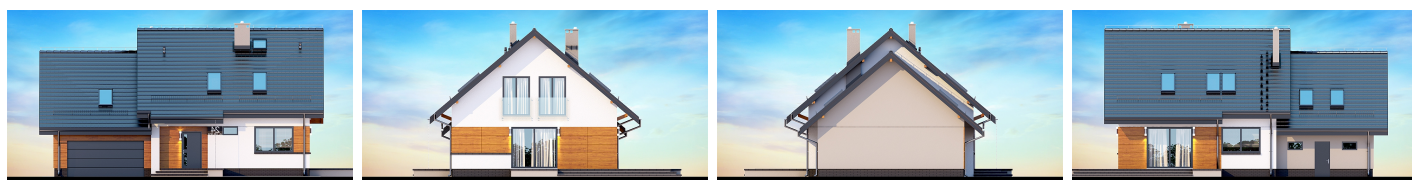


Opis projektu

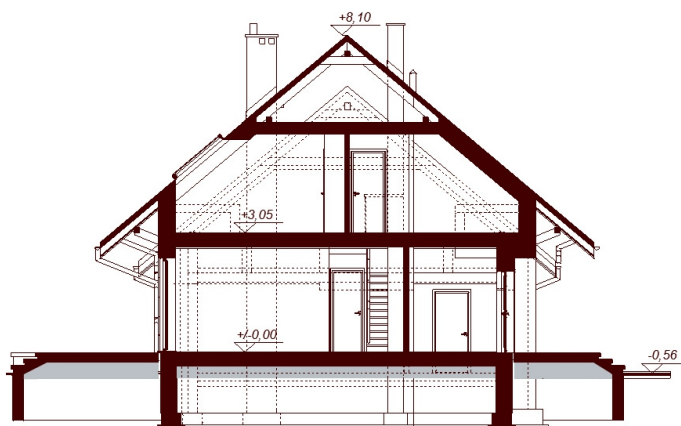
LISANDRA MAŁA 2M to atrakcyjny i funkcjonalny dom przeznaczony dla 3-6 osobowej rodziny o eleganckiej formie i współczesnej estetyce oraz prostej i taniej, dokładnie przemyślanej konstrukcji. Jest to dom parterowy z użytkowym poddaszem, niepodpiwniczony, z garażem dwustanowiskowym.

Na parterze zlokalizowana jest wygodna strefa dzienna składająca się z kuchni (która w zależności od potrzeb może być zamykana lub otwarta) jadalni oraz salonu otwartego na taras i ogród. Dzięki doświetleniu strefy dziennej zarówno od strony ogrodu jak i z boku o...

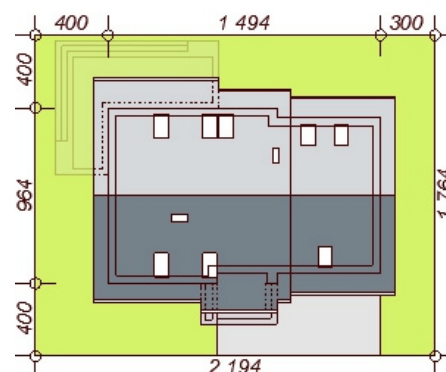
Elewacje



Przekrój



Sytuacje



Rzuty
Parter 103.35 m²

Wiatrołap	6.81 m ²
Hol	5.68 m ²
Kuchnia + spiżarnia	8.83 m ²
Salon + jadalnia	26.47 m ²
Łazienka	2.87 m ²
Schowek	1.37 m ²
Pokój / gabinet	11.46 m ²
Kotłownia	6.47 m ²
Garaż	33.39 m ²


Poddasze 75.06 m²

Komunikacja	4.96 m ²
Pokój	11.10 m ²
Pokój	12.34 m ²
Pokój	10.55 m ²
Łazienka	6.57 m ²
Strych	29.54 m ²

