

Podstawowe informacje



Dane techniczne projektu

Całkowita powierzchnia	171.85 m²
Powierzchnia użytkowa	104.58 m²
Powierzchnia zabudowy	86.12 m²
Powierzchnia dachu	147 m²
Kubatura	518 m³
Wymiary budynku	8.20 x 10.50 m
Kąt nachylenia	40°
Wysokość budynku	8.14 m
Wymiary działki	15.20 x 19.50 m



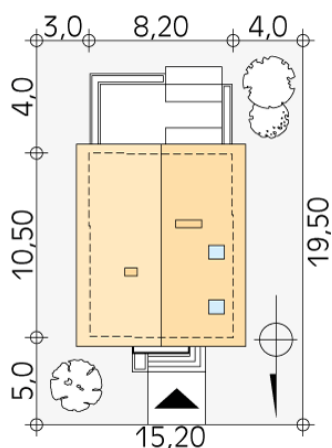
Opis projektu

Niewielki dom jednorodzinny, parterowy z użytkowym poddaszem, przeznaczony dla 4-osobowej rodziny. Dom został ujęty w prostą, klasyczną bryłę, na rzucie prostokąta, przykrytą dwuspadowym dachem, wzbogaconą o nowoczesne elewacje. Na parterze przewidziano część dzienną: salon z jadalnią, kuchnię ze spiżarnią oraz część gospodarczą, w tym kotłownię na paliwo stałe. Na poddaszu zaprojektowano trzy sypialnie, w tym jedną z łazienką, oraz garderobę.

Elewacje



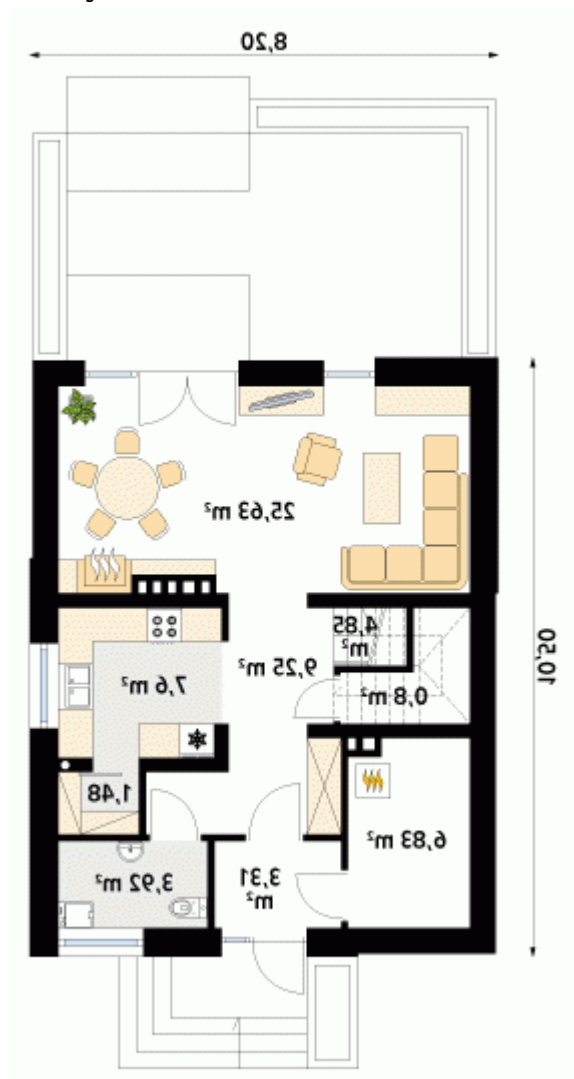
Sytuacje



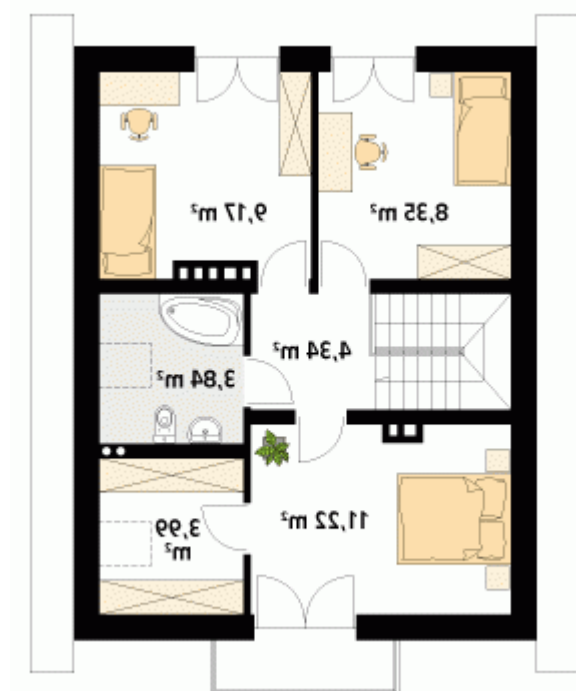
DOBRY DOM
 ul. Wrzesława Romańczuka 6, 35-302 Rzeszów
 +48 17 852 52 30
 08:00 - 16:00

waldemar.kowalski@grupadobrydom.pl

Podane ceny nie stanowią oferty handlowej w rozumieniu art. 66 par. 1 Kodeksu Cywilnego

Rzuty

Parter 63.67 m²

wiatrołap	3.31 m ²
korytarz/komunikacja	9.25 m ²
salon/jadalnia	25.63 m ²
kuchnia	7.60 m ²
spizarnia	1.48 m ²
łazienka	3.92 m ²
kotłownia	6.83 m ²
pomieszczenie gospodarcze	0.80 m ²
schody	4.85 m ²


Poddasze 40.91 m²

korytarz/komunikacja	4.34 m ²
sypialnia	8.35 m ²
sypialnia	9.17 m ²
łazienka	3.84 m ²
sypialnia	11.22 m ²
garderoba	3.99 m ²