

Podstawowe informacje



Dane techniczne projektu

Całkowita powierzchnia	172.10 m²
Powierzchnia użytkowa	104.42 m²
Powierzchnia zabudowy	86.37 m²
Powierzchnia dachu	147 m²
Kubatura	516.44 m³
Wymiary budynku	8.20 x 10.50 m
Kąt nachylenia	40°
Wysokość budynku	8.10 m
Wymiary działki	15.20 x 19.50 m



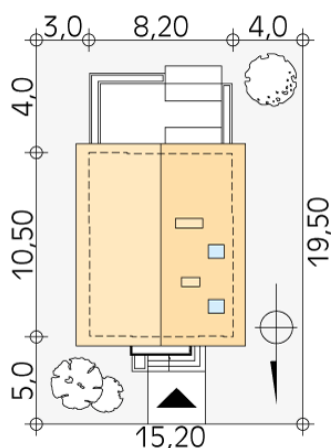
Opis projektu

Niewielki dom parterowy z użytkowym poddaszem, przeznaczony dla 4-osobowej rodziny. Na parterze obok części dziennej i gospodarczej zaprojektowano dodatkowy pokój. Na poddaszu przewidziano trzy sypialnie, jedną z garderobą, oraz łazienkę. W projekcie przewidziano duży, przestronny taras. Całość została ujęta w prostą, klasyczną bryłę przykrytą dwuspadowym dachem. Projekt idealny na wąską działkę.

Elewacje



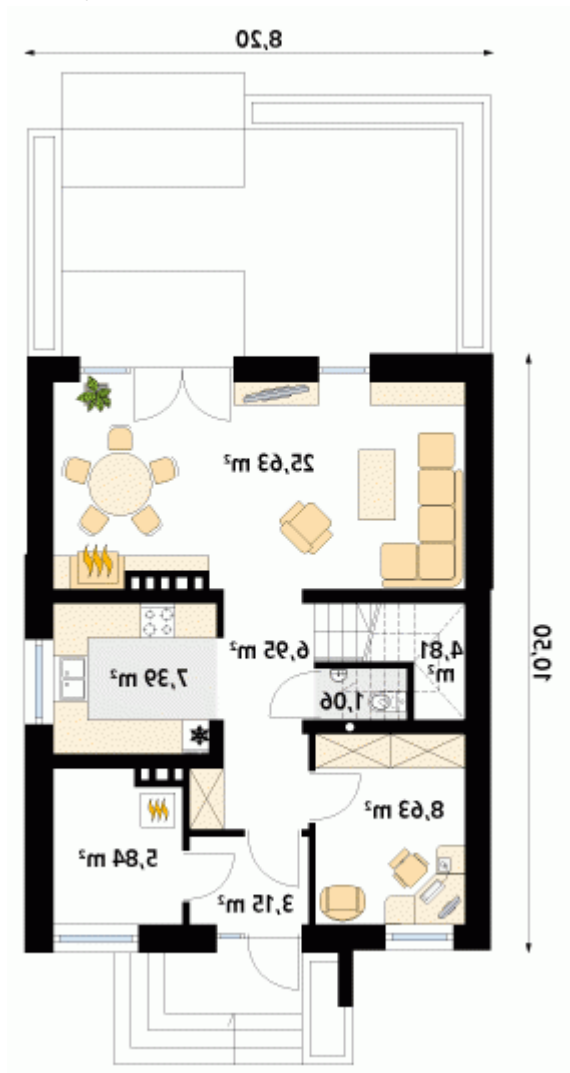
Sytuacje



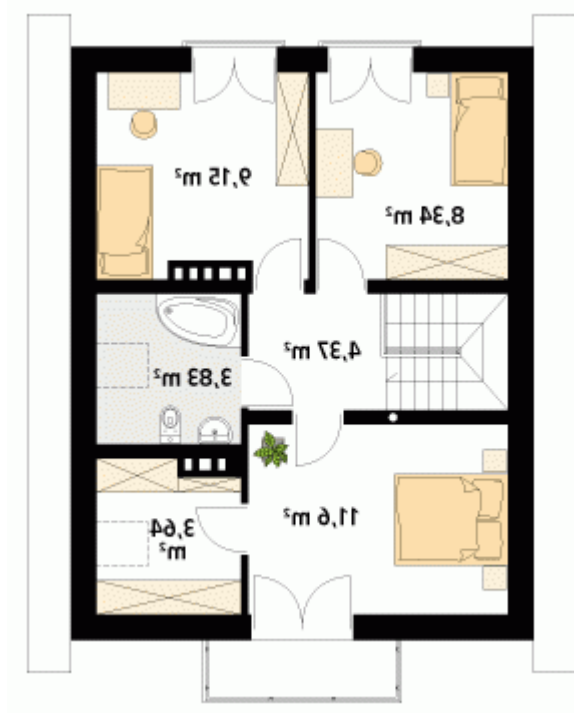
DOBRY DOM
ul. Wrzesława Romańczuka 6, 35-302 Rzeszów
+48 17 852 52 30
08:00 - 16:00

waldemar.kowalski@grupadobrydom.pl

Podane ceny nie stanowią oferty handlowej w rozumieniu art. 66 par. 1 Kodeksu Cywilnego

Rzuty

Parter 63.46 m²

wiatrołap	3.15 m ²
hol	6.95 m ²
salon/jadalnia	25.63 m ²
kuchnia	7.39 m ²
pokój	8.63 m ²
wc	1.06 m ²
schody	4.81 m ²
kotłownia	5.84 m ²


Poddasze 40.96 m²

hol	4.37 m ²
sypialnia	8.34 m ²
sypialnia	9.15 m ²
łazienka	3.83 m ²
sypialnia	11.60 m ²
garderoba	3.67 m ²