

Podstawowe informacje



Dane techniczne projektu

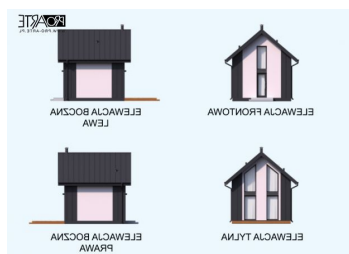
Całkowita powierzchnia	78.88 m²
Powierzchnia użytkowa	24 m²
Powierzchnia zabudowy	35 m²
Kubatura	201 m³
Kąt nachylenia	40°
Wysokość budynku	7.02 m
Wymiary działki	14 x 13.80 m

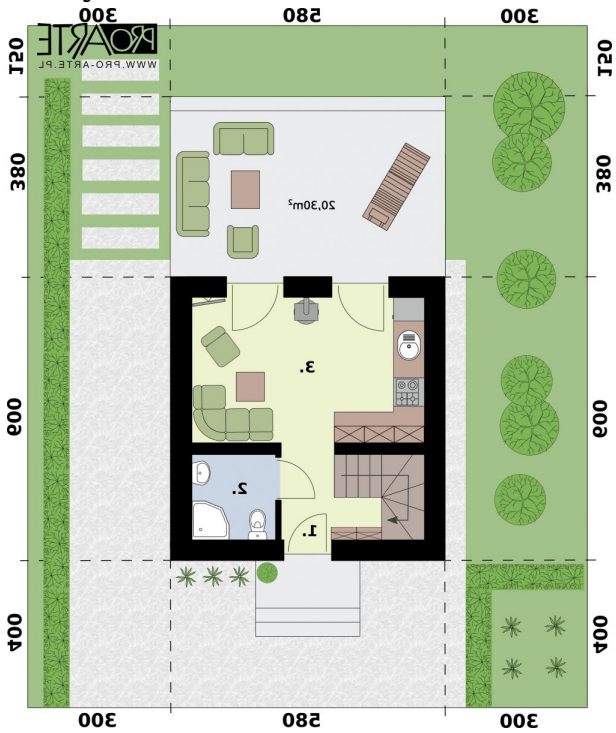
Opis projektu

LIDO C - dom mieszkalny, całoroczny z antresolą. Nowoczesny design, uroczy dom mieszkalny na pozwolenie na budowę lub na zgłoszenie, jeśli usytuowany z zachowaniem odstępów od granicy (4 m dla ścian z otworami okiennymi i 3 m dla ścian z otworami) obszar jego oddziaływania nie wykracza poza działkę, którą się dysponuje do celów budowlanych.

Po zlikwidowaniu pełnych schodów, wstawienie wylazu i zmianie nazwy antresoli na strych/poddasze nieużytkowe jest możliwe stawianie budyn...

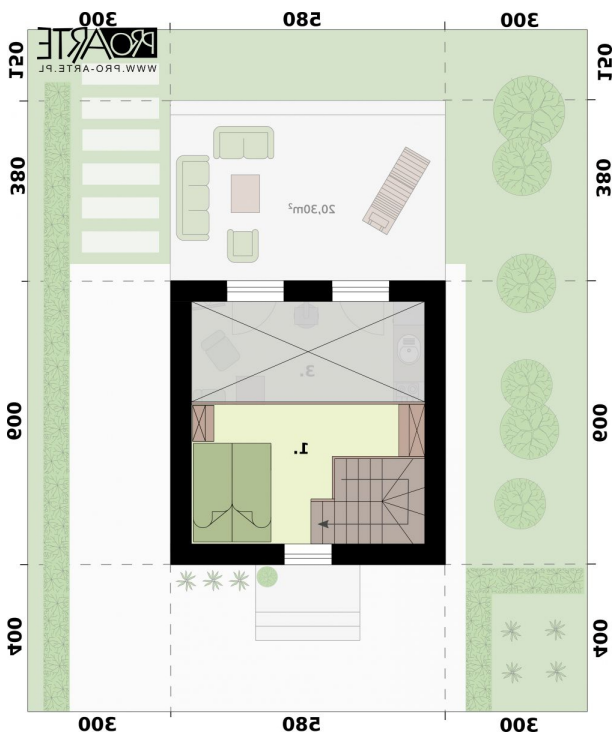
Elewacje



Rzuty

Parter 24 m²
Wiatrołap

 5.70 m²
Łazienka

 3.20 m²
Salon z kuchnią i kominkiem

 15.10 m²

Poddasze 9.20 m²
Sypialnia na antresoli

 9.20 m²