

Podstawowe informacje



Dane techniczne projektu

Całkowita powierzchnia	78.88 m ²
Powierzchnia użytkowa	24 m ²
Powierzchnia zabudowy	35 m ²
Kubatura	201 m ³
Wymiary budynku	6 x 5.80 m
Kąt nachylenia	40°
Wysokość budynku	7.02 m
Wymiary działki	14 x 13.80 m

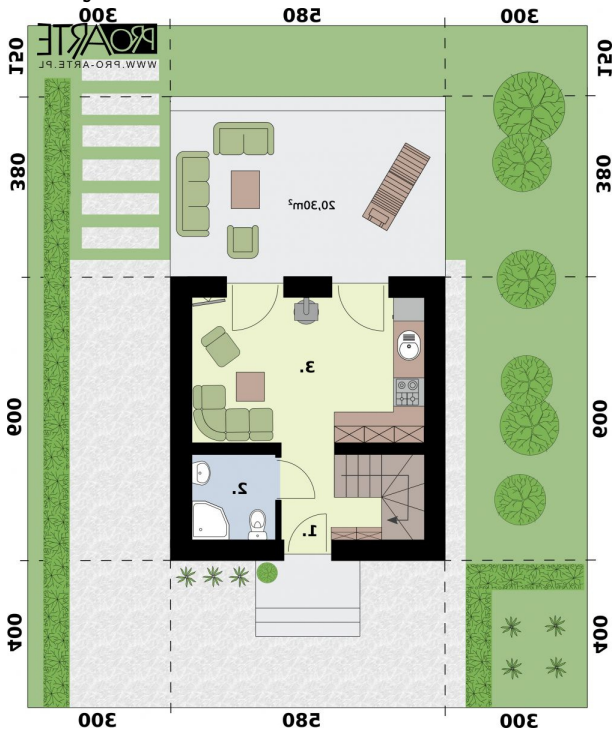


Opis projektu

LIDO 2 C dom mieszkalny z antresolą. Pełne schody, kurtyna powietrzna w wiatrołapie, ocieplone przegrody, wełna między i pod krokiewiami, tak by dom mógł pełnić funkcję całorocznego, mieszkalnego.

Elewacje



Rzuty

Parter 24 m²

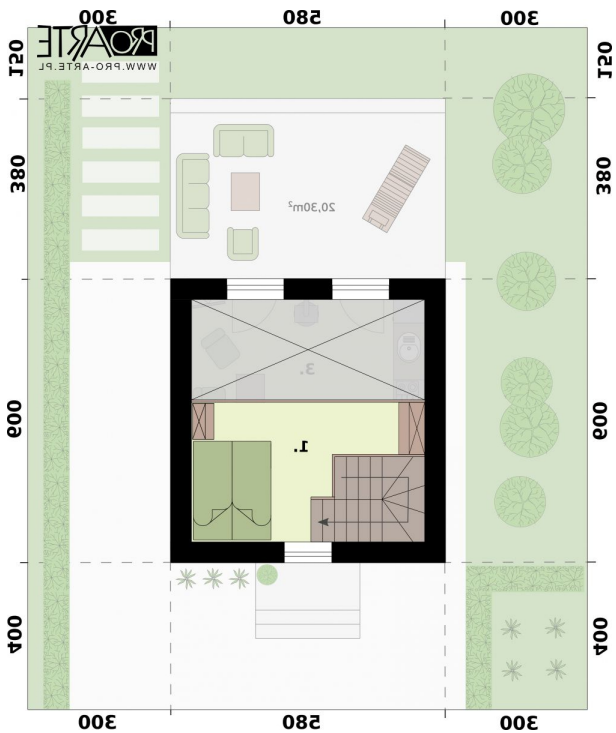
 Wiatrołap 5.70 m²

 Łazienka 3.20 m²

 Salon z kuchnią i kominkiem 15.10 m²

 5.70 m²

 3.20 m²

 15.10 m²

Poddasze 9.20 m²

 Antresola 9.20 m²

 9.20 m²