

Podstawowe informacje



Dane techniczne projektu

Całkowita powierzchnia	74.55 m²
Powierzchnia użytkowa	24 m²
Powierzchnia zabudowy	31.57 m²
Kubatura	177 m³
Kąt nachylenia	40°
Wysokość budynku	7.02 m
Wymiary działki	13.72 x 13.52 m

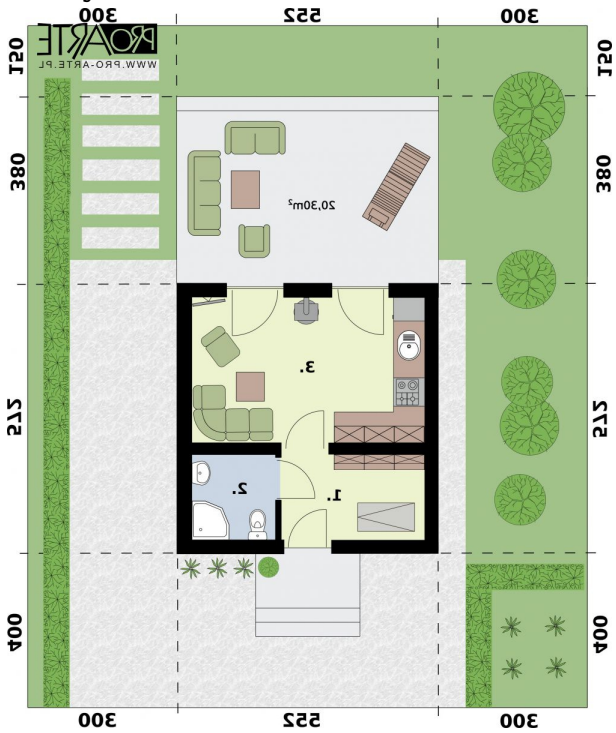


Opis projektu

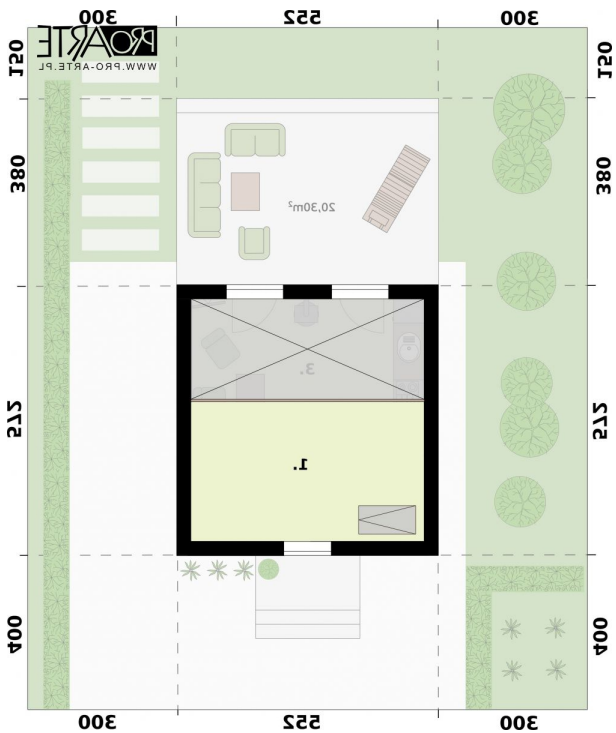
LIDO 2A dom letniskowy na zgłoszenie, parterowy.

Elewacje



Rzuty

Parter 24 m²

Wiatrołap	5.70 m ²
Łazienka	3.20 m ²
Salon z kuchnią i kominkiem	15.10 m ²


Poddasze 10.25 m²

Poddasze nieużytkowe/strych	10.25 m ²
-----------------------------	----------------------