

## Podstawowe informacje



## Dane techniczne projektu

|                               |                             |
|-------------------------------|-----------------------------|
| <b>Całkowita powierzchnia</b> | <b>818.80 m<sup>2</sup></b> |
| <b>Powierzchnia użytkowa</b>  | <b>384.60 m<sup>2</sup></b> |
| <b>Powierzchnia zabudowy</b>  | <b>245.50 m<sup>2</sup></b> |
| <b>Powierzchnia dachu</b>     | <b>336 m<sup>2</sup></b>    |
| <b>Kubatura</b>               | <b>2 534 m<sup>3</sup></b>  |
| <b>Wymiary budynku</b>        | <b>19.33 x 15.13 m</b>      |
| <b>Kąt nachylenia</b>         | <b>22°</b>                  |
| <b>Wysokość budynku</b>       | <b>11.14 m</b>              |
| <b>Wymiary działki</b>        | <b>27.33 x 24.13 m</b>      |



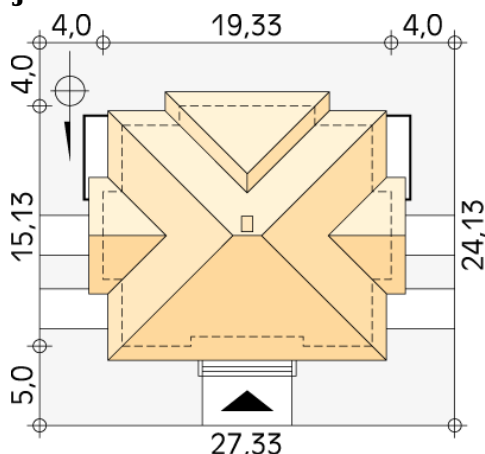
## Opis projektu

Dom mieszkalny 4-mieszkaniowy, podpiwniczony, dwukondygnacyjny. Na każdej kondygnacji zaprojektowano po dwa mieszkania przeznaczone dla 3 - 4-osobowych rodzin. Dom 4-mieszkaniowy może być wspaniałą alternatywą dla rodzin pragnących mieszkać w zacisznych osiedlach domów jednorodzinnych. W piwnicy zaprojektowano część gospodarczą oraz cztery garaże.

## Elewacje



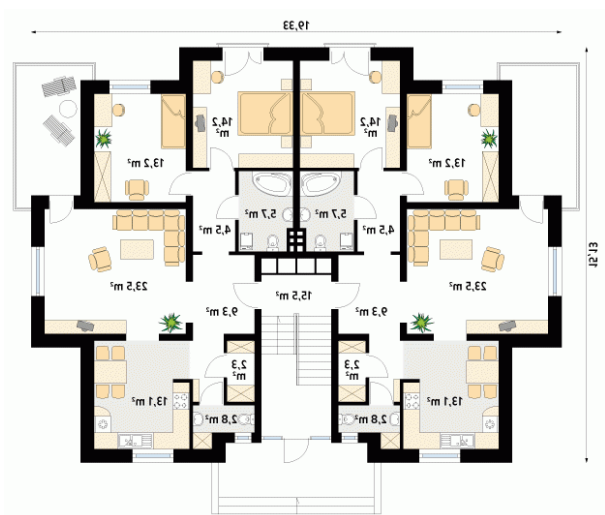
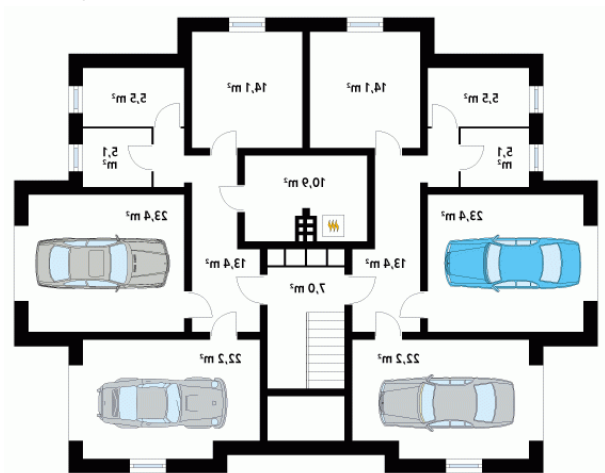
## Sytuacje



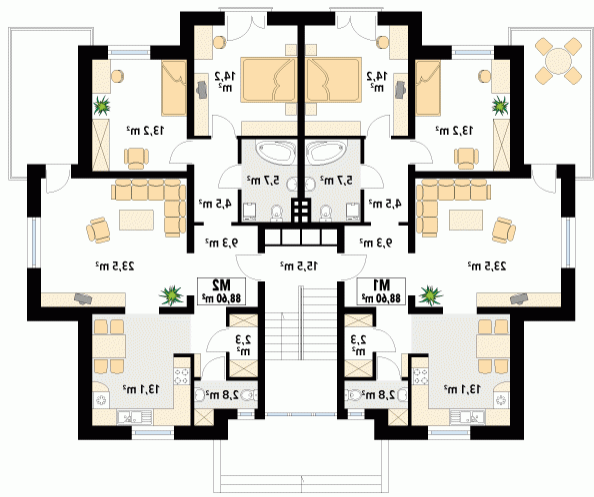
**DOBRY DOM**  
ul. Wrzesława Romańczuka 6, 35-302 Rzeszów  
+48 17 852 52 30  
08:00 - 16:00

waldemar.kowalski@grupadobrydom.pl

Podane ceny nie stanowią oferty handlowej w rozumieniu art. 66 par. 1 Kodeksu Cywilnego

**Rzuty**

**Parter 104.10 m<sup>2</sup>**

|                      |                      |
|----------------------|----------------------|
| schody               | 15.50 m <sup>2</sup> |
| łazienka             | 5.70 m <sup>2</sup>  |
| korytarz/komunikacja | 9.30 m <sup>2</sup>  |
| garderoba            | 2.30 m <sup>2</sup>  |
| wc                   | 2.80 m <sup>2</sup>  |
| kuchnia/jadalnia     | 13.10 m <sup>2</sup> |
| salon                | 23.50 m <sup>2</sup> |
| korytarz/komunikacja | 4.50 m <sup>2</sup>  |
| sypialnia            | 13.20 m <sup>2</sup> |
| sypialnia            | 14.20 m <sup>2</sup> |

**Rzuty**

**Poddasze 116.70 m<sup>2</sup>**

|                      |                      |
|----------------------|----------------------|
| schody               | 15.50 m <sup>2</sup> |
| łazienka             | 5.70 m <sup>2</sup>  |
| balkon               | 12.60 m <sup>2</sup> |
| korytarz/komunikacja | 9.30 m <sup>2</sup>  |
| garderoba            | 2.30 m <sup>2</sup>  |
| wc                   | 2.80 m <sup>2</sup>  |
| kuchnia/jadalnia     | 13.10 m <sup>2</sup> |
| salon                | 23.50 m <sup>2</sup> |
| korytarz/komunikacja | 4.50 m <sup>2</sup>  |
| sypialnia            | 13.20 m <sup>2</sup> |
| sypialnia            | 14.20 m <sup>2</sup> |