

Podstawowe informacje



Dane techniczne projektu

Całkowita powierzchnia	1 322.80 m²
Powierzchnia użytkowa	851.50 m²
Powierzchnia zabudowy	287.90 m²
Powierzchnia dachu	269.40 m²
Kubatura	3 315 m³
Wymiary budynku	21.25 x 13.55 m
Kąt nachylenia	25°
Wysokość budynku	16.39 m
Wymiary działki	29.25 x 24.55 m



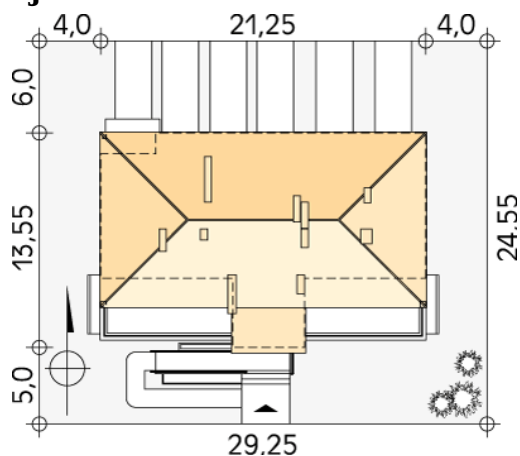
Opis projektu

Dom mieszkalny, wielorodzinny (11-mieszkaniowy), podpiwniczony. W piwnicy zaprojektowano sześć stanowisk garażowych, komórki lokatorskie i pomieszczenie techniczne. Na czterech kondygnacjach mieszkalnych zaprojektowano jedenaście mieszkań. Zwarta bryła budynku.

Elewacje



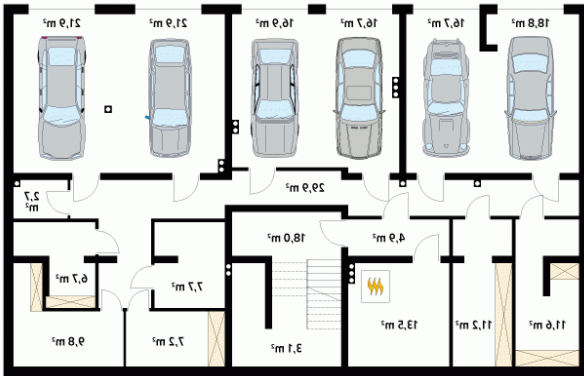
Sytuacje



DOBRY DOM
 ul. Wrzesława Romańczuka 6, 35-302 Rzeszów
 +48 17 852 52 30
 08:00 - 16:00

waldemar.kowalski@grupadobrydom.pl

Podane ceny nie stanowią oferty handlowej w rozumieniu art. 66 par. 1 Kodeksu Cywilnego

Rzuty

Parter 225.90 m²

korytarz/komunikacja	4.80 m ²
sypialnia	11.20 m ²
sypialnia	11.80 m ²
łazienka	5.30 m ²
korytarz/komunikacja	14.20 m ²
wc	1.70 m ²
łazienka	4.20 m ²
sypialnia	9.40 m ²
sypialnia	14.70 m ²
sypialnia	8.30 m ²
kuchnia	10.10 m ²
korytarz/komunikacja	17.30 m ²
salon	25.00 m ²
korytarz/komunikacja	6.60 m ²
salon/kuchnia	26.00 m ²
łazienka	3.70 m ²
sypialnia	10.30 m ²
korytarz/komunikacja	14.00 m ²
salon	17.10 m ²
kuchnia	10.20 m ²

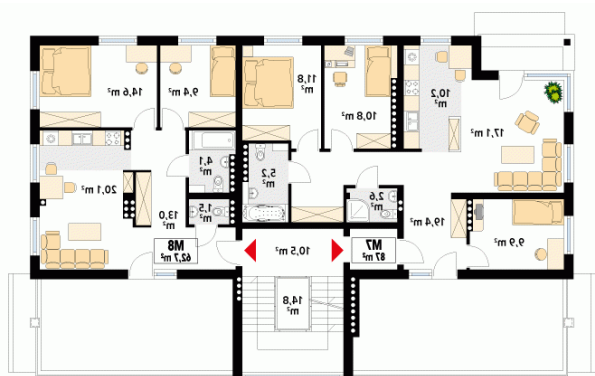
Rzuty

Piętro 225.30 m²

schody	14.80 m ²
sypialnia	11.00 m ²
sypialnia	11.80 m ²
łazienka	5.30 m ²
korytarz/komunikacja	14.20 m ²
wc	1.70 m ²
łazienka	4.20 m ²
sypialnia	9.40 m ²
sypialnia	14.60 m ²
sypialnia	8.30 m ²
kuchnia	10.00 m ²
korytarz/komunikacja	7.30 m ²
salon	25.00 m ²
korytarz/komunikacja	6.60 m ²
salon/kuchnia	25.80 m ²
łazienka	3.70 m ²
sypialnia	10.30 m ²
korytarz/komunikacja	14.00 m ²
salon	17.10 m ²
kuchnia	10.20 m ²


Piętro 2 225.50 m²

schody	14.80 m ²
sypialnia	11.80 m ²
sypialnia	11.80 m ²
łazienka	5.20 m ²
korytarz/komunikacja	14.20 m ²
wc	1.60 m ²
łazienka	4.10 m ²
sypialnia	9.40 m ²
sypialnia	14.60 m ²
sypialnia	8.30 m ²
kuchnia	9.80 m ²
korytarz/komunikacja	7.30 m ²
salon	25.00 m ²
korytarz/komunikacja	6.60 m ²
salon/kuchnia	25.70 m ²
łazienka	3.70 m ²
sypialnia	10.30 m ²
korytarz/komunikacja	14.00 m ²
salon	17.10 m ²
kuchnia	10.20 m ²

Rzuty

Piętro 3 175 m²

schody	14.80 m ²
łazienka	2.60 m ²
korytarz/komunikacja	13.00 m ²
wc	1.50 m ²
łazienka	4.10 m ²
sypialnia	9.40 m ²
sypialnia	14.60 m ²
salon/kuchnia	20.10 m ²
korytarz/komunikacja	10.50 m ²
korytarz/komunikacja	19.40 m ²
sypialnia	9.90 m ²
salon	17.10 m ²
kuchnia	10.20 m ²
sypialnia	10.80 m ²
sypialnia	11.80 m ²
łazienka	5.20 m ²