

Podstawowe informacje



Dane techniczne projektu

Całkowita powierzchnia	377.20 m²
Powierzchnia użytkowa	166.10 m²
Powierzchnia zabudowy	188.60 m²
Powierzchnia dachu	306 m²
Kubatura	1 018.80 m³
Wymiary budynku	14.92 x 15.72 m
Kąt nachylenia	25°
Wysokość budynku	7.21 m
Wymiary działki	23.42 x 26.07 m



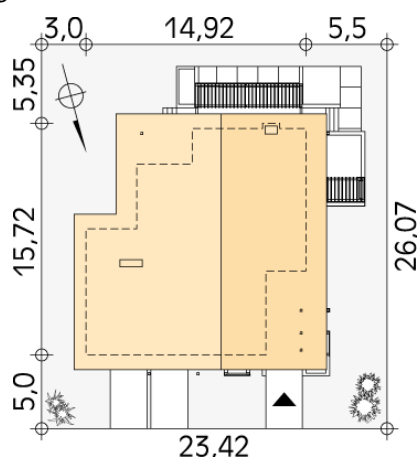
Opis projektu

Jednorodzinny dom parterowy z użytkowym poddaszem. Efektowny dom urozmaicony szeregiem ciekawych tarasów, pergoli i murków. Wyraźny podział na część dzienną, nocną i techniczną. Strefa dzienna wzbogacona o oranżerię i przestronną antresolę. Dwustanowiskowy garaż.

Elewacje



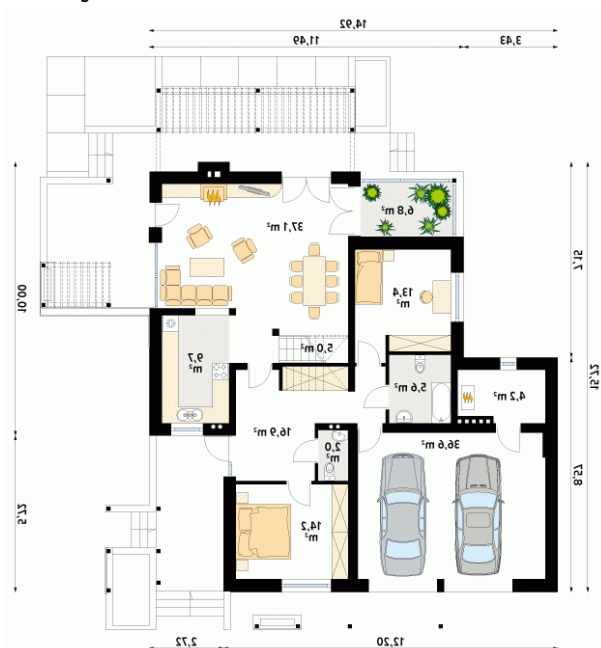
Sytuacje



DOBRY DOM
 ul. Wrzesława Romańczuka 6, 35-302 Rzeszów
 +48 17 852 52 30
 08:00 - 16:00

waldemar.kowalski@grupadobrydom.pl

Podane ceny nie stanowią oferty handlowej w rozumieniu art. 66 par. 1 Kodeksu Cywilnego

Rzuty

Parter 151.50 m²

wiatrołap	16.90 m ²
kotłownia	4.20 m ²
garaż	36.60 m ²
sypialnia	14.20 m ²
wc	2.00 m ²
łazienka	5.60 m ²
sypialnia	13.40 m ²
oranżeria	6.80 m ²
salon/jadalnia	37.10 m ²
kuchnia	9.70 m ²
schody	5.00 m ²


Poddasze 51.20 m²

korytarz/komunikacja	6.30 m ²
antresola	18.10 m ²
sypialnia	21.60 m ²
łazienka	5.20 m ²