

Podstawowe informacje



Dane techniczne projektu

| | |
|-------------------------------|-----------------------------|
| Całkowita powierzchnia | 245.72 m² |
| Powierzchnia użytkowa | 113.01 m² |
| Powierzchnia zabudowy | 108.98 m² |
| Kubatura | 804 m³ |
| Kąt nachylenia | 43° |
| Wysokość budynku | 8.24 m |
| Wymiary działki | 21.04 x 17.04 m |

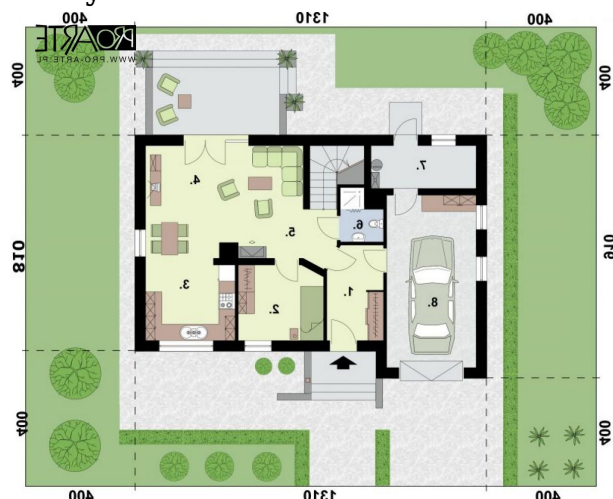
Opis projektu

LAMIA 2 - dom mieszkalny wolnostojący z poddaszem użytkowym i garażem jednostanowiskowym.

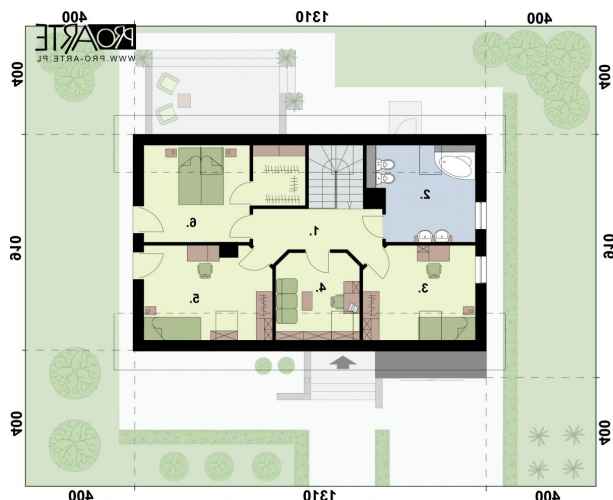
Ten dom zapoczątkował całą linię stylistyczną. Dlatego też mamy do niego specjalny stosunek. Ten prekursorski projekt posiada kilka wariantów. Wejście usytuowane przy garażu skrywa wiatrołap. Tuż za nim znajdziemy komunikację. Po prawej jest niewielki pokój, który może posłużyć za gabinet, pokój gościnny. Tu za nim rozpościera się salon z otwartą kuchnią i jadalnią. Ta komfo...

Elewacje



Rzuty

Parter 81.23 m²

| | |
|----------------------------|----------------------|
| Wiatrołap | 6.96 m ² |
| Pokój | 8.43 m ² |
| Kuchnia z aneksem jadalnym | 9.03 m ² |
| Pokój dzienny | 23.47 m ² |
| Komunikacja | 4.12 m ² |
| Łazienka | 2.52 m ² |
| Kotłownia | 5.97 m ² |
| Garaż | 20.73 m ² |


Poddasze 58.48 m²

| | |
|-------------|----------------------|
| Komunikacja | 9.90 m ² |
| Łazienka | 8.86 m ² |
| Pokój | 9.84 m ² |
| Pokój | 6.51 m ² |
| Pokój | 10.91 m ² |
| Sypialnia | 10.07 m ² |
| Garderoba | 2.39 m ² |