

Podstawowe informacje



Dane techniczne projektu

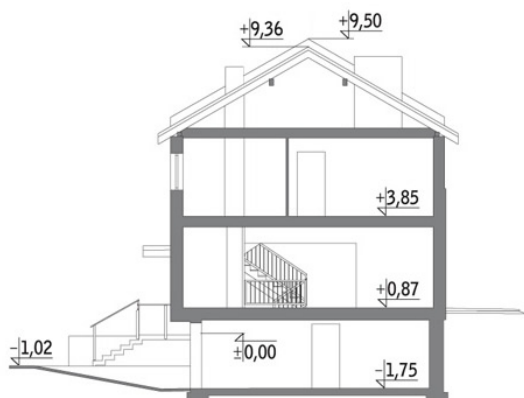
Całkowita powierzchnia	187.20 m²
Powierzchnia użytkowa	130.40 m²
Powierzchnia zabudowy	76.20 m²
Kubatura	698 m³
Kąt nachylenia	30°
Wysokość budynku	10.38 m
Wymiary działki	9.20 x 17.30 m

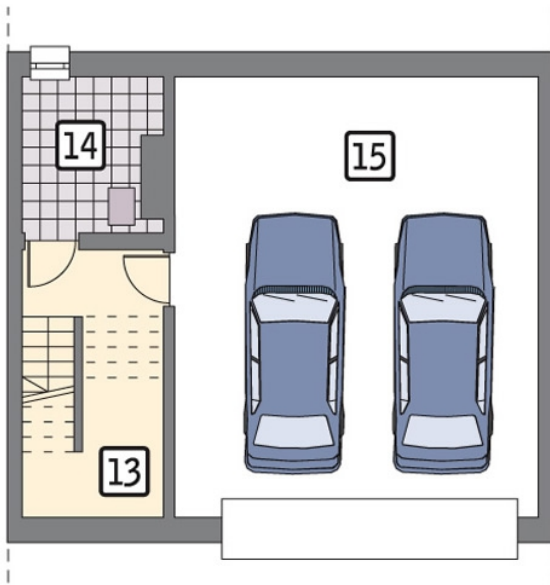


Opis projektu

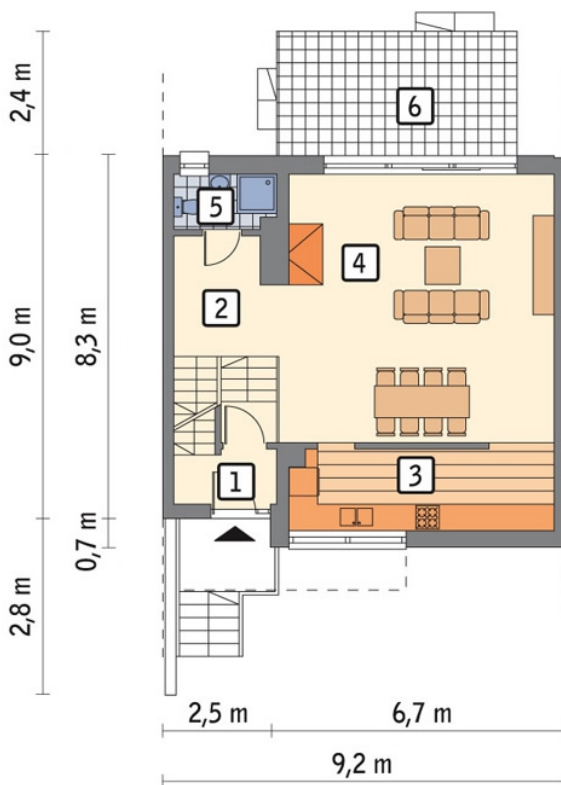
Projekt domu przeznaczony do realizacji w zabudowie szeregowej. Budynek posiada dwie kondygnacje nadziemne: parter i piętro, a ponadto piwnicę. Proponowana orientacja wg stron świata, części frontowej (wejściowej), najbardziej korzystna będzie od strony północnej lub wschodniej. Na parterze budynku zaprojektowano część dzienną, na którą składają się: pokój dzienny, kuchnia, łazienka. Na piętrze przewidziano część sypialną, na którą składają się: trzy pokoje oraz łazienka. Pomieszczenia przeznaczone na cele gospodarcze (pomieszczenie techniczne) oraz garaż dwust...

Przekrój

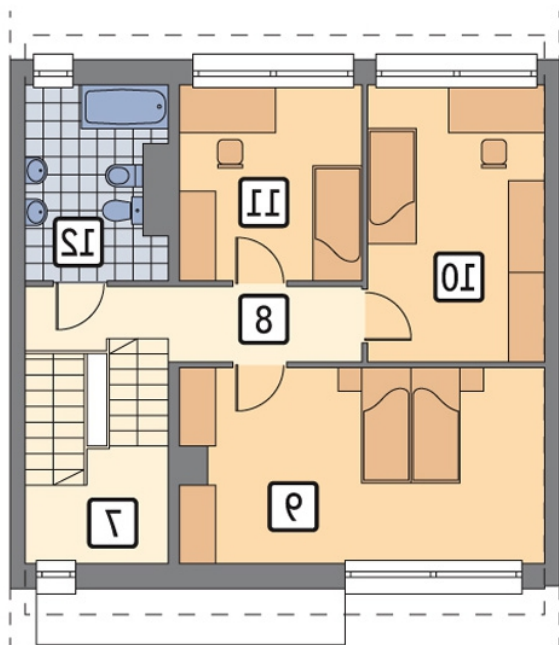


Rzuty

Piwnica 56.80 m²

korytarz	5.70 m ²
kotłownia	5.80 m ²
garaż	45.30 m ²


Parter 65.50 m²

przedsiónek	4.80 m ²
korytarz	9.60 m ²
kuchnia	11.50 m ²
pokój dzienny	36.90 m ²
łazienka	2.70 m ²
taras	0.00 m ²

Rzuty**Piętro 64.90 m²**

sypialnia	13.70 m ²
sypialnia	10.10 m ²
łazienka	7.20 m ²
schody	7.80 m ²
korytarz	6.40 m ²
sypialnia	19.70 m ²