

Podstawowe informacje



Dane techniczne projektu

Całkowita powierzchnia	187.20 m²
Powierzchnia użytkowa	130.40 m²
Powierzchnia zabudowy	82.80 m²
Kubatura	698 m³
Kąt nachylenia	30°
Wysokość budynku	10.38 m
Wymiary działki	17.50 x 17.30 m

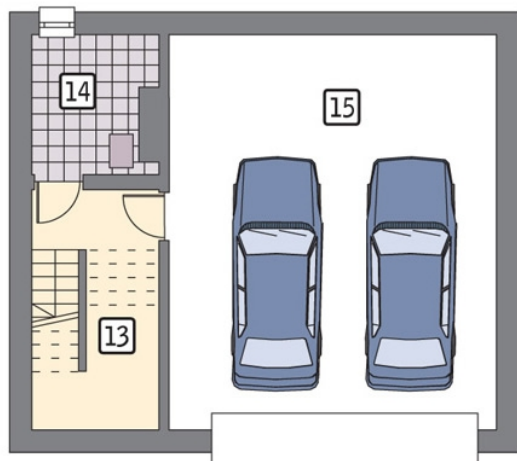


Opis projektu

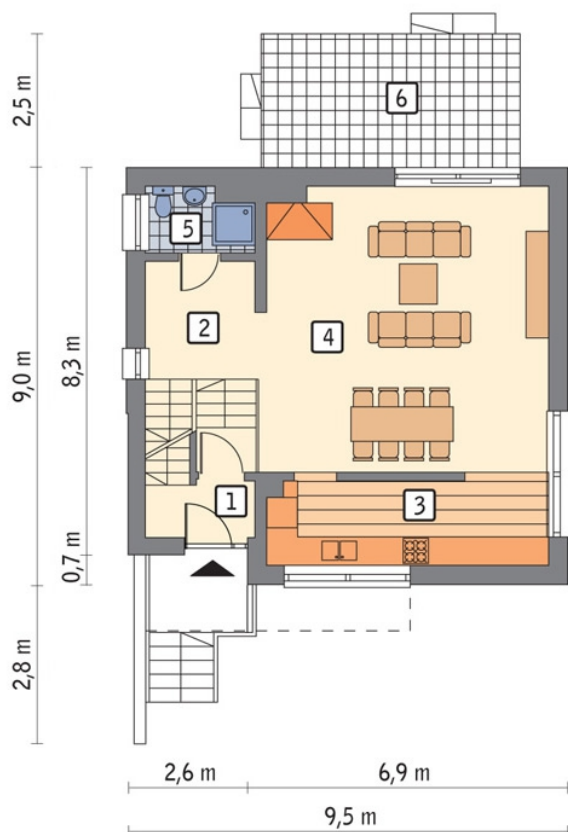
Nowoczesny dom o zwartej bryle bez zbędnych ozdób. Elegancji nadaje mu połączenie trzech odcieni szarości: dwóch jaśniejszych na elewacji oraz ciemniejszego na dwuspadowym dachu. Nieliczne miodowobrązowe akcenty, jak stolarka, schody prowadzące do głównego wejścia i drugie wiodące bezpośrednio do ogrodu za domem, dopełniają całość kompozycji. Na parterze zaprojektowano część dzienną: w strefie wejścia półotwartą kuchnię, a w głębi obszerny salon z kominkiem. Znajdzie się tu również miejsce na duży stół, przy którym cała rodzina będzie się mog...

Przekrój

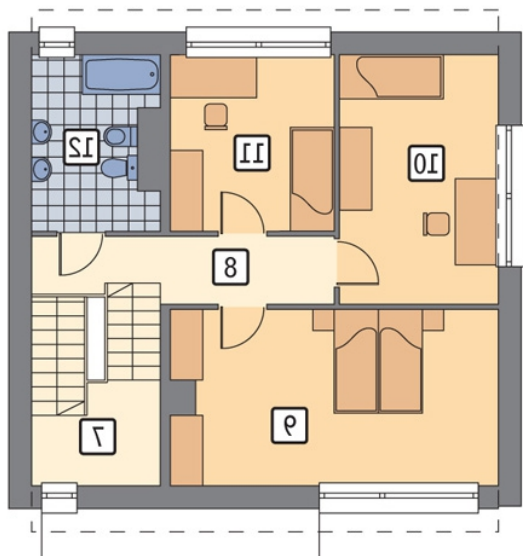


Rzuty

Piwnica 56.80 m²

korytarz	5.70 m ²
kotłownia	5.80 m ²
garaż	45.30 m ²


Parter 65.50 m²

przedsiónek	4.80 m ²
korytarz	9.60 m ²
kuchnia	11.50 m ²
pokój dzienny	36.90 m ²
łazienka	2.70 m ²
taras	0.00 m ²

Rzuty**Piętro 64.90 m²**

sypialnia	13.70 m ²
sypialnia	10.10 m ²
łazienka	7.20 m ²
schody	7.80 m ²
korytarz	6.40 m ²
sypialnia	19.70 m ²