

## Podstawowe informacje



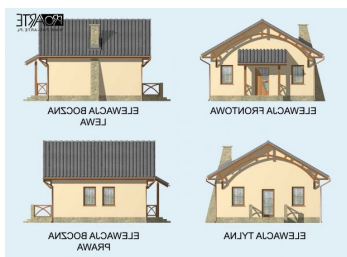
## Dane techniczne projektu

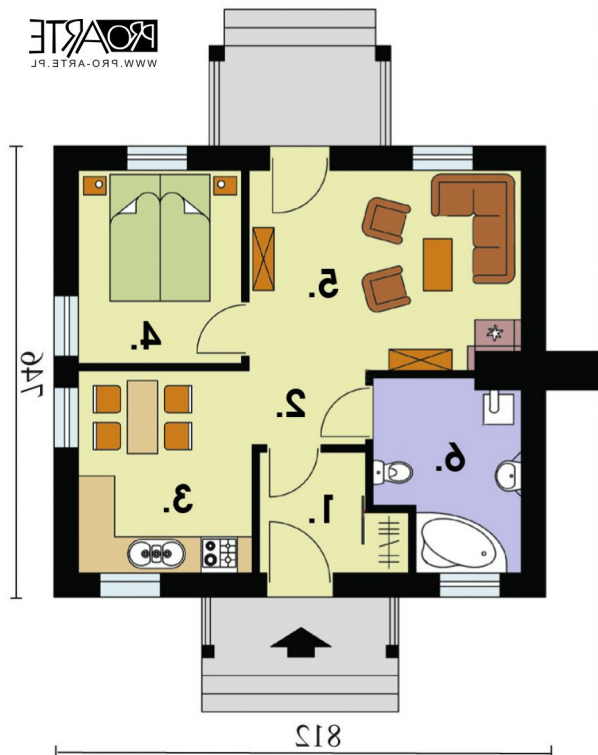
<b>Całkowita powierzchnia</b>	<b>60.58 m<sup>2</sup></b>
<b>Powierzchnia użytkowa</b>	<b>52.50 m<sup>2</sup></b>
<b>Powierzchnia zabudowy</b>	<b>60.58 m<sup>2</sup></b>
<b>Kubatura</b>	<b>295 m<sup>3</sup></b>
<b>Wymiary budynku</b>	<b>8.12 x 7.46 m</b>
<b>Kąt nachylenia</b>	<b>30°</b>
<b>Wysokość budynku</b>	<b>6.13 m</b>
<b>Wymiary działki</b>	<b>16.12 x 15.46 m</b>

## Opis projektu

LA LORA dom letniskowy szkieletowy - małe jest piękne chciałoby się powiedzieć na widok tego zgrabnego domku. Idealne proporcje, niewielkie rozmiary, przyjazna sylwetka La Lora z pewnością budzi zaufanie. Znakomicie spisuje w roli całorocznego gniazdko dla niewielkiej rodziny, ale równie dobrze może być traktowany jako letniskowa "odskocznia". Dom jest wyjątkowy także ze względu na starannie dobraną kolorystykę ciepły beż elewacji, równie ciepły brąz drewnianych wykończeń oraz miękkie szarości dachówki, kamiennych podmurówek, schodków...

## Elewacje



**Rzuty**

**Parter 52.50 m<sup>2</sup>**

Wiatrołap z garderobą	4.93 m <sup>2</sup>
Komunikacja	2.40 m <sup>2</sup>
Kuchnia z jadalnią	10.90 m <sup>2</sup>
Sypialnia	9.96 m <sup>2</sup>
Pokój dzienny	16.26 m <sup>2</sup>
Łazienka	8.05 m <sup>2</sup>