

## Podstawowe informacje



## Dane techniczne projektu

<b>Całkowita powierzchnia</b>	<b>133 m<sup>2</sup></b>
<b>Powierzchnia użytkowa</b>	<b>85.56 m<sup>2</sup></b>
<b>Powierzchnia zabudowy</b>	<b>66.51 m<sup>2</sup></b>
<b>Powierzchnia dachu</b>	<b>157 m<sup>2</sup></b>
<b>Kubatura</b>	<b>407 m<sup>3</sup></b>
<b>Wymiary budynku</b>	<b>7.44 x 11.94 m</b>
<b>Kąt nachylenia</b>	<b>42°</b>
<b>Wysokość budynku</b>	<b>7.83 m</b>
<b>Wymiary działki</b>	<b>19.44 x 21.44 m</b>



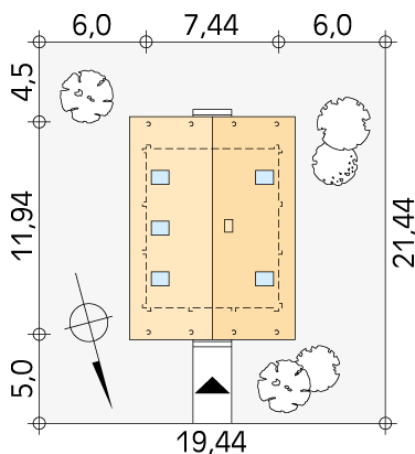
## Opis projektu

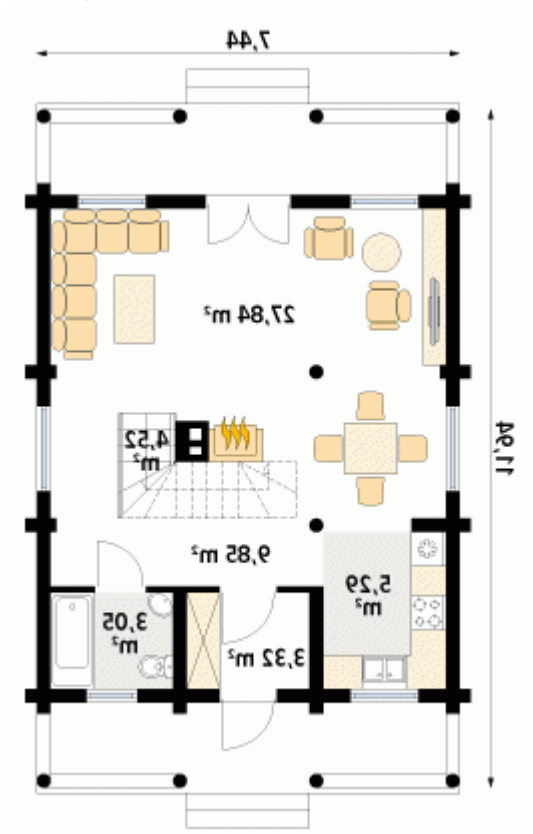
Dom letniskowy o zwartej zabudowie, parterowy z poddaszem użytkowym, niepodpiwniczony. Na parterze zaprojektowano pokój dzienny, kuchnię oraz łazienkę. Na poddaszu dwie sypialnie z łazienką. Istnieje możliwość wygospodarowania trzech sypialni.

## Elewacje



## Sytuacje



**Rzuty**

**Parter 53.87 m<sup>2</sup>**

wiatrołap	3.32 m <sup>2</sup>
kuchnia	5.29 m <sup>2</sup>
salon	27.84 m <sup>2</sup>
łazienka	3.05 m <sup>2</sup>
korytarz/komunikacja	9.85 m <sup>2</sup>
schody	4.52 m <sup>2</sup>


**Poddasze 31.69 m<sup>2</sup>**

korytarz/komunikacja	4.47 m <sup>2</sup>
sypialnia	13.90 m <sup>2</sup>
łazienka	2.66 m <sup>2</sup>
sypialnia	10.66 m <sup>2</sup>