

Podstawowe informacje



Dane techniczne projektu

Całkowita powierzchnia	173.67 m²
Powierzchnia użytkowa	103.17 m²
Powierzchnia zabudowy	173.67 m²
Powierzchnia dachu	287 m²
Kubatura	827.13 m³
Wymiary budynku	13.55 x 16.55 m
Kąt nachylenia	25°
Wysokość budynku	6.45 m
Wymiary działki	21.55 x 25.55 m



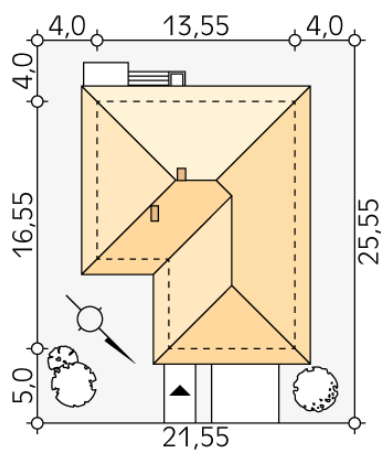
Opis projektu

Jednorodzinny budynek mieszkalny, parterowy, niepodpiwniczony. Optymalny układ pomieszczeń zapewnia komfort 4-osobowej rodzinie. W części dziennej domu zaprojektowano kuchnię ze spiżarnią oraz salon z jadalnią otwierający się na zewnątrz poprzez szereg przeszkleń. Część nocna to trzy sypialnie oraz łazienka. W części gospodarczej przewidziano kotłownię oraz dwustanowiskowy garaż.

Elewacje



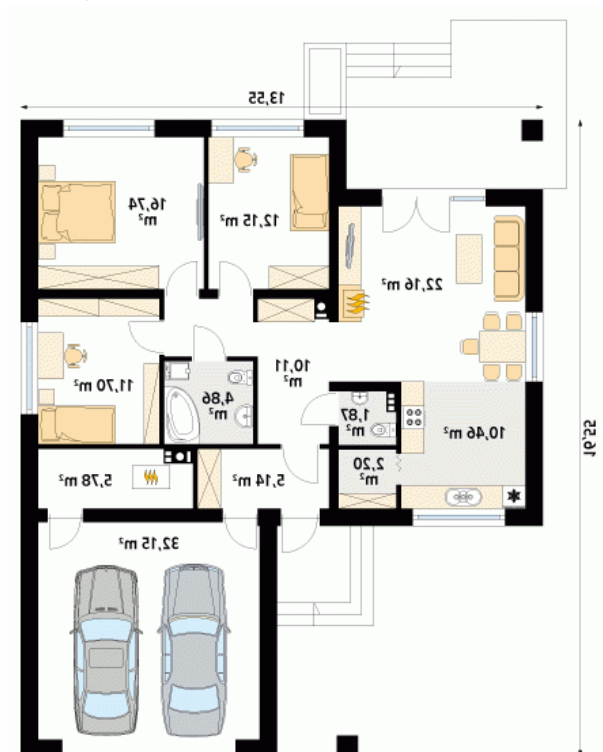
Sytuacje



DOBRY DOM
 ul. Wrzesława Romańczuka 6, 35-302 Rzeszów
 +48 17 852 52 30
 08:00 - 16:00

waldemar.kowalski@grupadobrydom.pl

Podane ceny nie stanowią oferty handlowej w rozumieniu art. 66 par. 1 Kodeksu Cywilnego

Rzuty

Parter 135.32 m²

wiatrołap	5.14 m ²
łazienka	4.86 m ²
kotłownia	5.78 m ²
garaż	32.15 m ²
hol	10.11 m ²
wc	1.87 m ²
spizarnia	2.20 m ²
kuchnia	10.46 m ²
salon/jadalnia	22.16 m ²
sypialnia	12.15 m ²
sypialnia	16.74 m ²
sypialnia	11.70 m ²