

## Podstawowe informacje



## Dane techniczne projektu

<b>Całkowita powierzchnia</b>	<b>139.17 m<sup>2</sup></b>
<b>Powierzchnia użytkowa</b>	<b>111.75 m<sup>2</sup></b>
<b>Powierzchnia zabudowy</b>	<b>115.57 m<sup>2</sup></b>
<b>Powierzchnia dachu</b>	<b>200.55 m<sup>2</sup></b>
<b>Kubatura</b>	<b>412.95 m<sup>3</sup></b>
<b>Wymiary budynku</b>	<b>13.04 x 9.04 m</b>
<b>Kąt nachylenia</b>	<b>40°</b>
<b>Wysokość budynku</b>	<b>8.14 m</b>
<b>Wymiary działki</b>	<b>20.04 x 17.04 m</b>



## Opis projektu

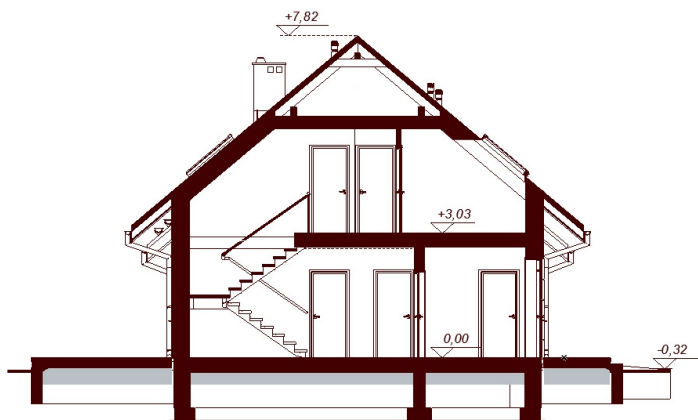
Kendra XS BIS to funkcjonalny, atrakcyjny wizualnie dom o prostej i taniej, dokładnie przemyślanej konstrukcji, przeznaczony dla 3-6 osobowej rodziny, o eleganckiej formie i współczesnej estetyce. Jest to budynek parterowy z użytkowym poddaszem, niepodpiwniczony, z garażem jedno stanowiskowym. Na parterze zlokalizowana jest obszerna strefa dzienna składająca się z kuchni (która w zależności od potrzeb może być zamykana lub otwarta) słonecznej jadalni oraz salonu otwartego na taras i ogród. Uzupełnieniem kuchni jest pojemna spiżarnia.

Schody w holu...

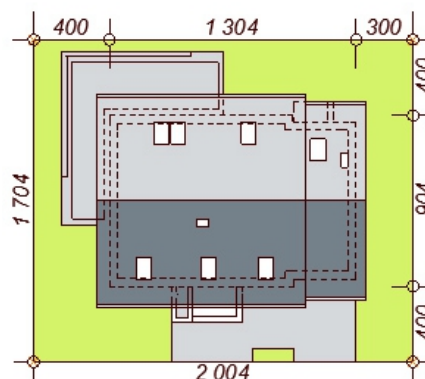
## Elewacje

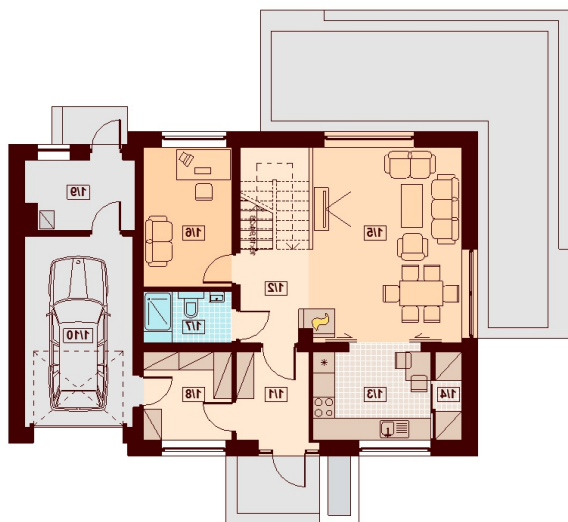


## Przekrój

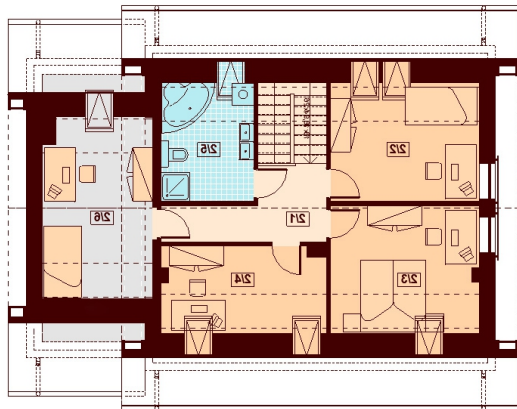


## Sytuacje



**Rzuty**

**Parter 82.44 m<sup>2</sup>**

Wiatrołap	4.88 m <sup>2</sup>
Hol	4.86 m <sup>2</sup>
Kuchnia	7.95 m <sup>2</sup>
Spizarnia	1.76 m <sup>2</sup>
Salon + jadalnia	22.70 m <sup>2</sup>
Pokój / gabinet	9.44 m <sup>2</sup>
Łazienka	3.49 m <sup>2</sup>
Garderoba / schowek	5.95 m <sup>2</sup>
Pom. gospodarcze	5.62 m <sup>2</sup>
Garaż	15.79 m <sup>2</sup>


**Poddasze 56.73 m<sup>2</sup>**

Komunikacja	6.82 m <sup>2</sup>
Pokój	11.15 m <sup>2</sup>
Pokój	12.08 m <sup>2</sup>
Pokój	8.10 m <sup>2</sup>
Łazienka	6.95 m <sup>2</sup>
Strych (pokój / garderoba)	11.63 m <sup>2</sup>