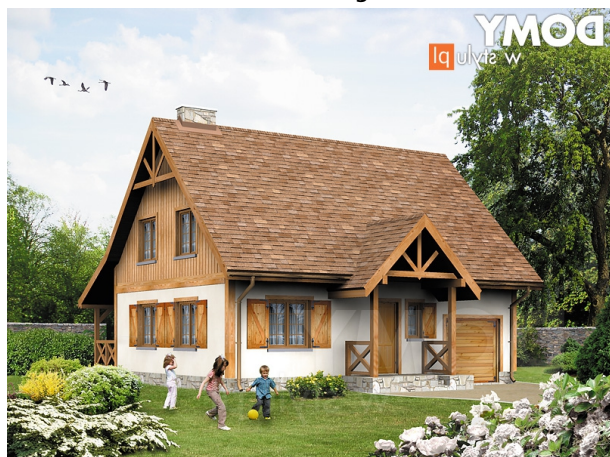


## Podstawowe informacje



## Dane techniczne projektu

<b>Całkowita powierzchnia</b>	<b>201.67 m<sup>2</sup></b>
<b>Powierzchnia użytkowa</b>	<b>108.54 m<sup>2</sup></b>
<b>Powierzchnia zabudowy</b>	<b>100.79 m<sup>2</sup></b>
<b>Powierzchnia dachu</b>	<b>207 m<sup>2</sup></b>
<b>Kubatura</b>	<b>664 m<sup>3</sup></b>
<b>Wymiary budynku</b>	<b>11.45 x 8.75 m</b>
<b>Kąt nachylenia</b>	<b>45°</b>
<b>Wysokość budynku</b>	<b>8.94 m</b>
<b>Wymiary działki</b>	<b>19.45 x 17.75 m</b>



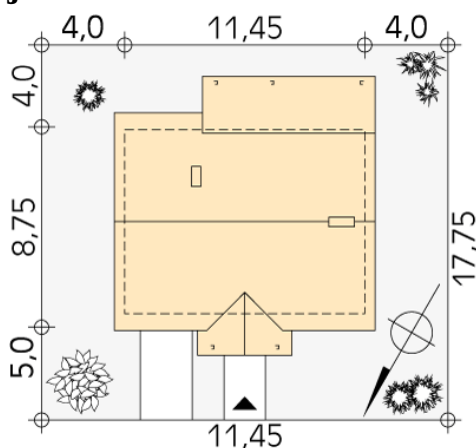
## Opis projektu

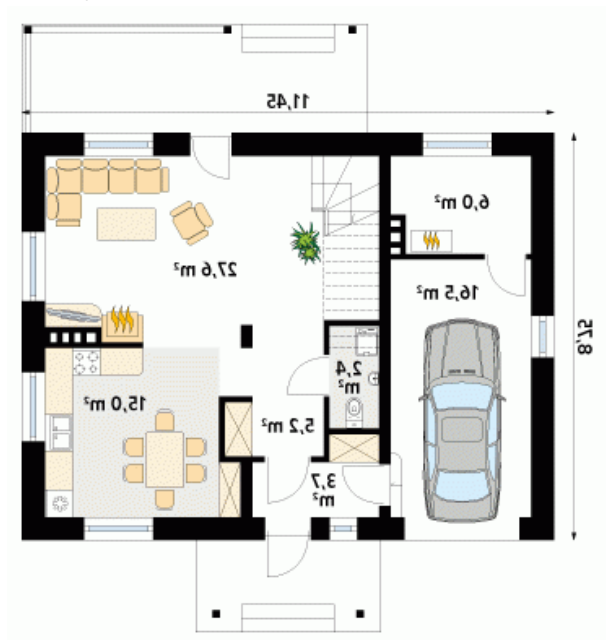
Prosty, funkcjonalny dom jednorodzinny z użytkowym poddaszem i garażem. Przeznaczony dla 3 - 4-osobowej rodziny. Dom posiada duży, zadaszony taras dostępny z salonu. Niewielkie rozmiary domu pozwalają na usytuowanie go na małej działce.

## Elewacje

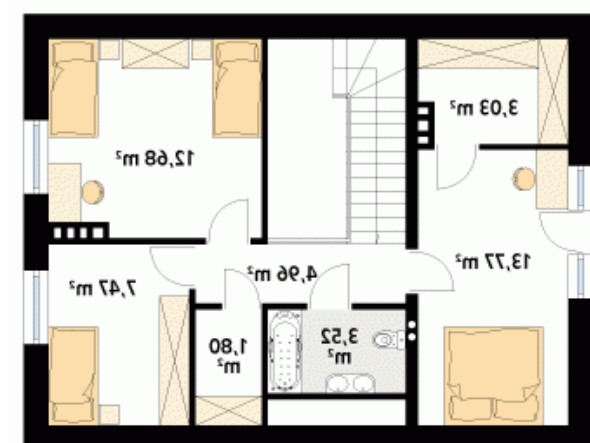


## Sytuacje



**Rzuty**

**Parter 77.26 m<sup>2</sup>**

wiatrołap	3.81 m <sup>2</sup>
korytarz/komunikacja	5.03 m <sup>2</sup>
wc	2.32 m <sup>2</sup>
salon	23.73 m <sup>2</sup>
kuchnia/jadalnia	15.00 m <sup>2</sup>
kotłownia	6.11 m <sup>2</sup>
schody	5.31 m <sup>2</sup>
garaż	15.95 m <sup>2</sup>


**Poddasze 47.23 m<sup>2</sup>**

korytarz/komunikacja	4.96 m <sup>2</sup>
łazienka	3.52 m <sup>2</sup>
pokój	13.77 m <sup>2</sup>
garderoba	3.03 m <sup>2</sup>
sypialnia	12.68 m <sup>2</sup>
sypialnia	7.47 m <sup>2</sup>
garderoba	1.80 m <sup>2</sup>