

Podstawowe informacje



Dane techniczne projektu

Całkowita powierzchnia	178.19 m ²
Powierzchnia użytkowa	81.39 m ²
Powierzchnia zabudowy	80.56 m ²
Kubatura	510 m ³
Kąt nachylenia	43°
Wysokość budynku	8.06 m
Wymiary działki	18.60 x 15.60 m

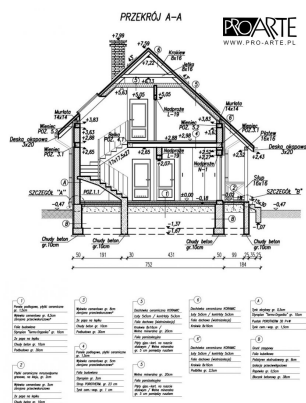


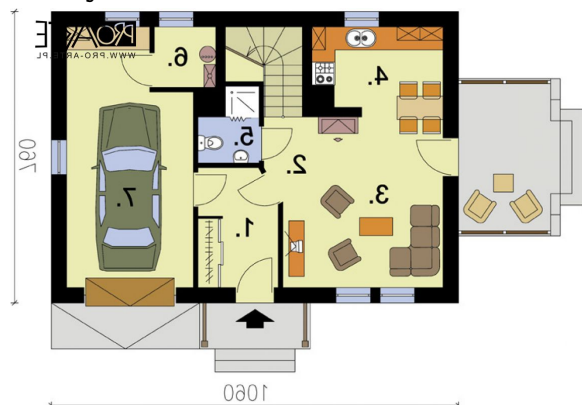
Opis projektu

Elewacje

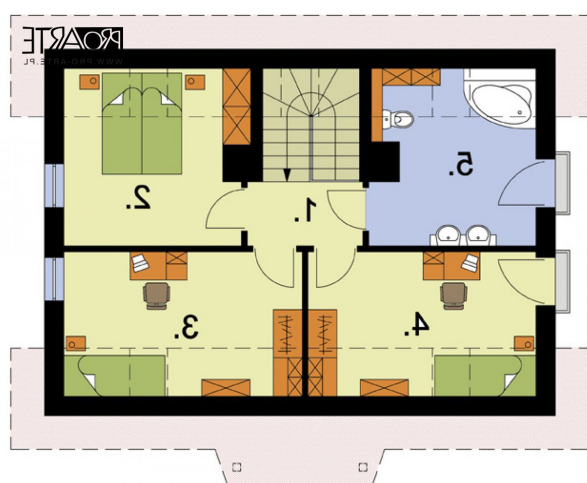


Przekrój



Rzuty

Parter 61.05 m²

Wiatrołap	6.26 m ²
Komunikacja	3.76 m ²
Pokój dzienny	18.01 m ²
Kuchnia	7.37 m ²
WC	2.62 m ²
Kotłownia	2.53 m ²
Garaż	20.50 m ²


Poddasze 43.37 m²

Komunikacja	5.55 m ²
Sypialnia	9.70 m ²
Pokój	9.90 m ²
Pokój	9.47 m ²
Łazienka	8.75 m ²