

Podstawowe informacje



Dane techniczne projektu

Całkowita powierzchnia	207.76 m²
Powierzchnia użytkowa	148.99 m²
Powierzchnia zabudowy	149.62 m²
Powierzchnia dachu	255.10 m²
Kubatura	574 m³
Wymiary budynku	16.75 x 9.40 m
Kąt nachylenia	40°
Wysokość budynku	8.65 m
Wymiary działki	23.75 x 18.90 m

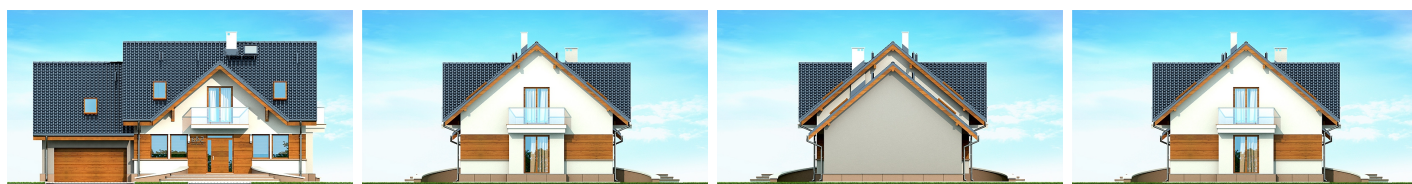


Opis projektu

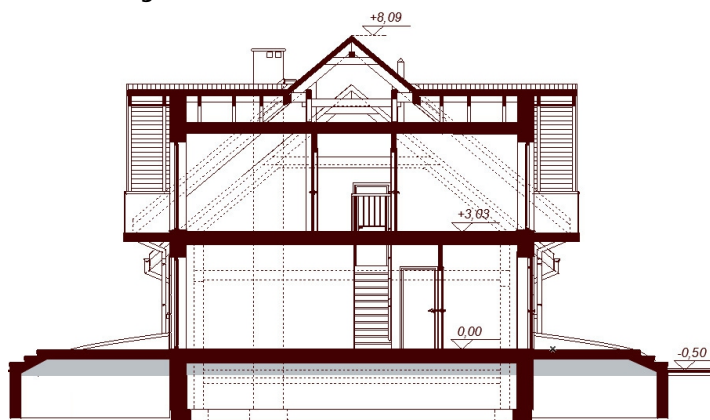
Karmelita Gold 2M jest najnowszą wersją znanej i lubianej serii projektów Karmelita, która odniosła ogromny sukces jako jeden z najpopularniejszych projektów domów w Polsce. Jest to piękny, funkcjonalny dom przeznaczony dla 3-6 osobowej rodziny o eleganckiej formie i współczesnej estetyce.

Karmelita Gold 2M to budynek parterowy z użytkowym poddaszem, niepodpiwniczony, z garażem dwustanowiskowym. Na parterze zlokalizowana jest obszerna strefa dzienna składająca się z kuchni (która w zależności od potrzeb może być zamykana lub ot...)

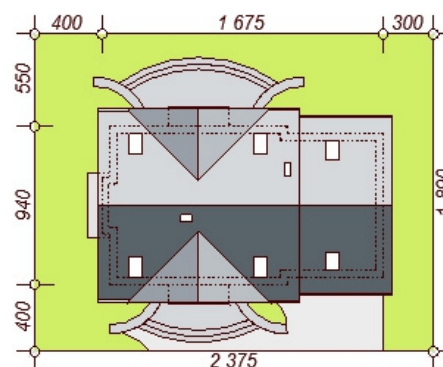
Elewacje

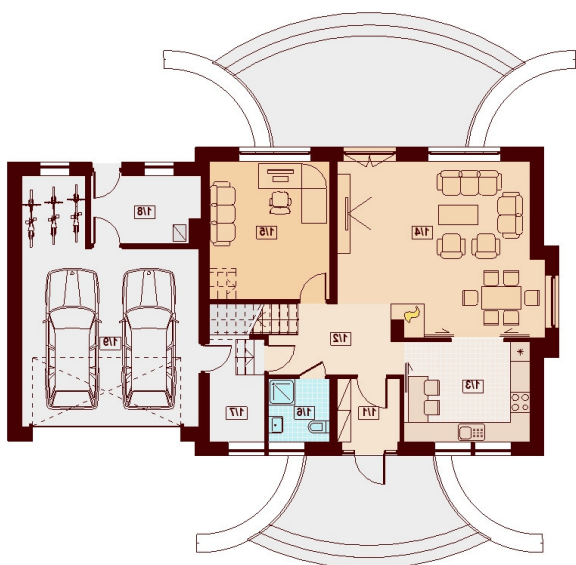


Przekrój



Sytuacje



Rzuty

Parter 117.23 m²

Wiatrołap	3.59 m ²
Hol	7.44 m ²
Kuchnia	11.58 m ²
Salon + jadalnia	30.54 m ²
Pokój / gabinet	15.30 m ²
Łazienka	3.51 m ²
Pom. gosp. / spiżarnia	5.29 m ²
Kotłownia	6.56 m ²
Garaż	33.42 m ²


Poddasze 90.53 m²

Komunikacja	7.92 m ²
Łazienka	8.38 m ²
Pokój	14.17 m ²
Pokój	16.04 m ²
Pokój	15.46 m ²
Komunikacja	3.21 m ²
Garderoba (strych)	2.70 m ²
Pralnia (strych)	2.71 m ²
Strych	19.94 m ²