

Podstawowe informacje



Dane techniczne projektu

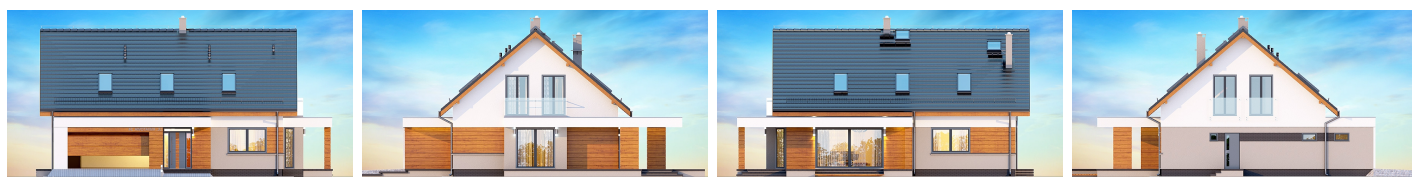
Całkowita powierzchnia	186.49 m²
Powierzchnia użytkowa	154.17 m²
Powierzchnia zabudowy	150.72 m²
Powierzchnia dachu	206.68 m²
Kubatura	545.52 m³
Wymiary budynku	14.54 x 12.44 m
Kąt nachylenia	40°
Wysokość budynku	8.57 m
Wymiary działki	22.54 x 21.69 m



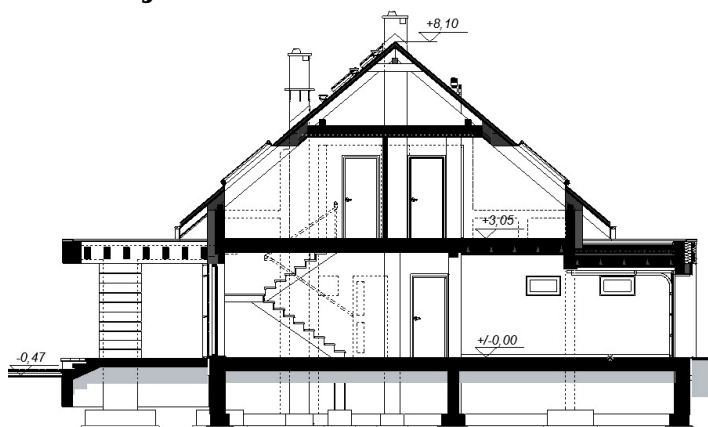
Opis projektu

KAMINERO LUX (KAMINERO Z WYKUSZEM I PERGOLĄ) to reprezentacyjny i atrakcyjny wizualnie, bardzo funkcjonalny dom, przeznaczony dla 3-8 osobowej rodziny, o eleganckiej formie i współczesnej estetyce oraz prostej i taniej, dokładnie przemyślanej konstrukcji, dodatkowo ozdobiony pergolą. Jest to budynek parterowy z użytkowym poddaszem, niepodpiwniczony, z garażem dwustanowiskowym. Na parterze zlokalizowana jest obszerna i wygodna strefa dzienna składająca się z kuchni (która w zależności od potrzeb może być zamykana lub otwarta), słonecznej jadalni z wykuszem oraz salonu otwartego...

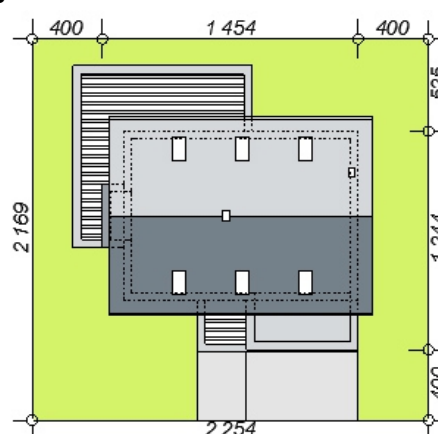
Elewacje

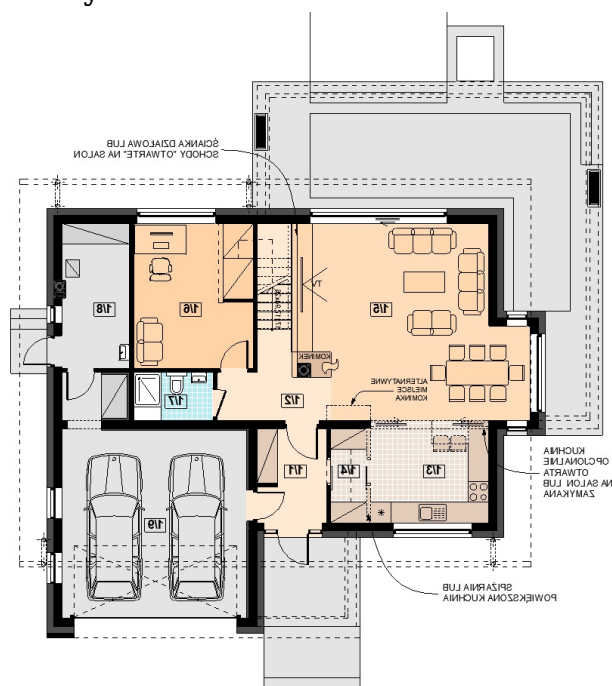


Przekrój

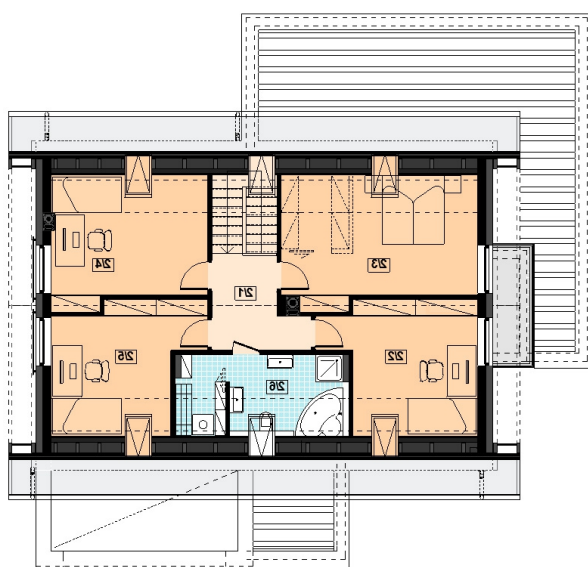


Sytuacje



Rzuty

Parter 114.53 m²

Witrołap	5.41 m ²
Hol	5.81 m ²
Kuchnia	10.29 m ²
Spizarnia	2.81 m ²
Salon + jadalnia	33.95 m ²
Pokój / gabinet	12.59 m ²
Łazienka	3.17 m ²
Pom. gospodarcze	8.18 m ²
Garaż	32.32 m ²


Poddasze 71.96 m²

Komunikacja	6.40 m ²
Pokój	13.36 m ²
Pokój	17.21 m ²
Pokój	13.80 m ²
Pokój	12.64 m ²
Łazienka z pralnią	8.55 m ²