

Podstawowe informacje



Dane techniczne projektu

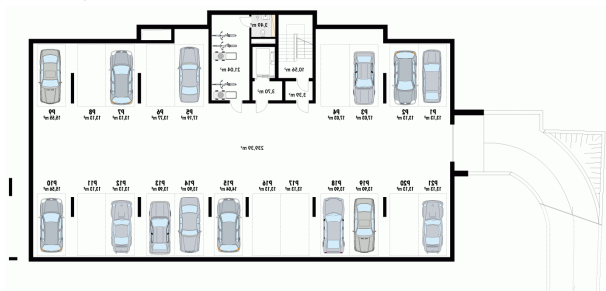
Całkowita powierzchnia	3 125.90 m²
Powierzchnia użytkowa	2 008.73 m²
Powierzchnia zabudowy	561.32 m²
Powierzchnia dachu	450 m²
Kubatura	10 181 m³
Wymiary budynku	36.17 x 20.44 m
Kąt nachylenia	1°
Wysokość budynku	18.04 m

Opis projektu

Kameralny to reprezentacyjny obiekt mieszkalno-usługowy. W budynku zaprojektowano 20 mieszkań zróżnicowanych pod względem wielkości i układu funkcjonalnego: 4 mieszkania o pow.: 49,77 m², 8 mieszkań o pow.: 65,24 m², 6 mieszkań o pow.: 68,25 m², 2 mieszkania o pow.: 73,84 m². Na parterze znajdują się lokale usługowe z zapleciami. Każdy lokal posiada dużą witrynę i wejście od czoła budynku. W budynku zaprojektowany został podziemny parking (21 miejsc postojowych + pomieszczenie na wózki i rowery), winda oraz komórki lokatorskie przypisane do każdego z mieszkań. Wszystkie dostępne w ofercie m...

Elewacje



Rzuty


Rzuty

Rzuty