

Podstawowe informacje



Dane techniczne projektu

Całkowita powierzchnia	155.60 m²
Powierzchnia użytkowa	155.60 m²
Powierzchnia zabudowy	133.30 m²
Powierzchnia dachu	224.10 m²
Kubatura	516.20 m³
Kąt nachylenia	40°
Wysokość budynku	9.10 m
Wymiary działki	19.38 x 20.28 m



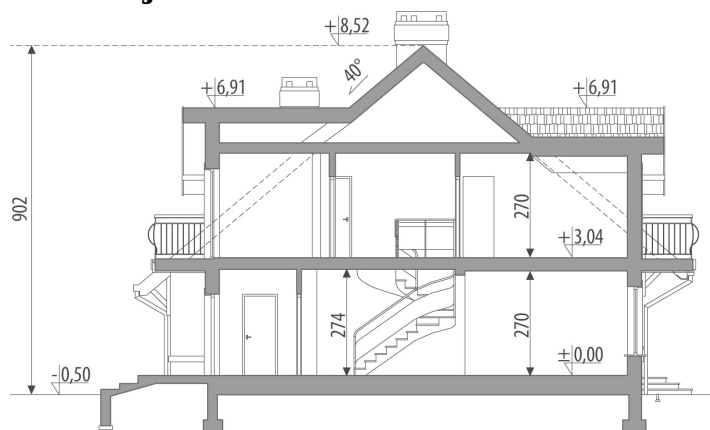
Opis projektu

Dom z poddaszem użytkowym, niepodpiwniczony, przeznaczony dla 4-5-osobowej rodziny. Na parterze znajduje się część dzienna, gospodarcza oraz gabinet, a na poddaszu zlokalizowano część nocną z sypialniami, łazienkami i garderobą. Atrakcją domu mogą stać się otwarte na jadalnię i pokój dzienny schody. Projekt dostępny w wersji z garażem dwustanowiskowym - Kaliope II. Projekt może być wykorzystany do zabudowy bliźniaczej.

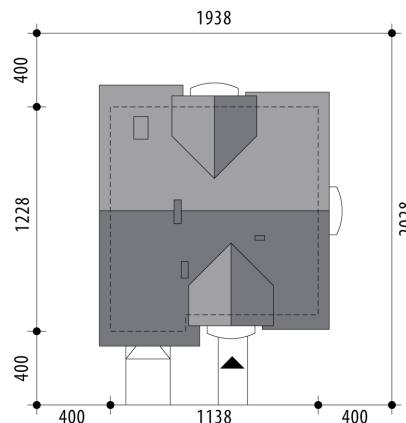
Elewacje

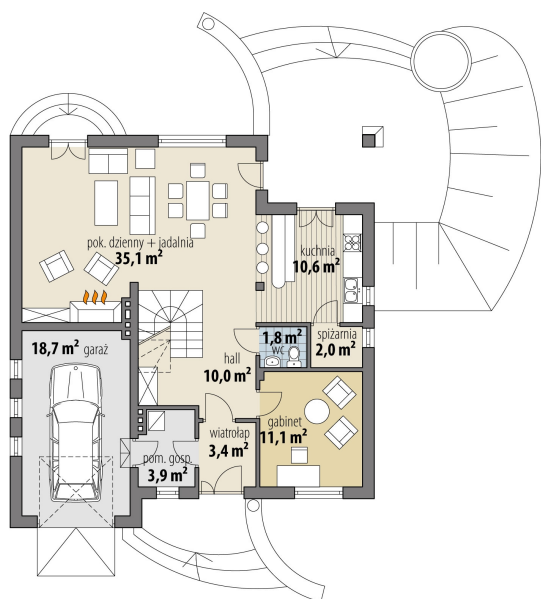


Przekrój

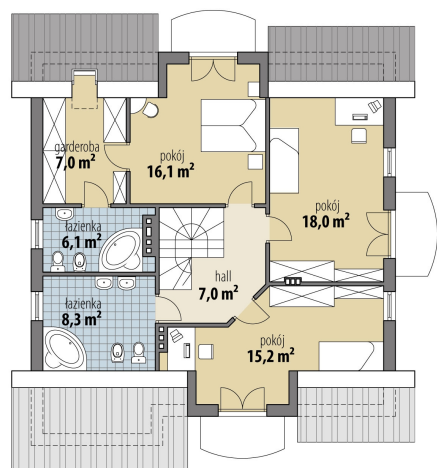


Sytuacje



Rzuty

Parter 77.90 m²

wiatrołap	3.40 m ²
hall	10.00 m ²
kuchnia	10.60 m ²
spizarnia	2.00 m ²
pok. dzienny + jadalnia	35.10 m ²
pokój	11.10 m ²
wc	1.80 m ²
pom. gosp.	3.90 m ²
garaż	18.70 m ²


Poddasze 77.70 m²

hall	7.00 m ²
pokój	15.20 m ²
pokój	18.00 m ²
pokój	16.10 m ²
garderoba	7.00 m ²
łazienka	6.10 m ²
łazienka	8.30 m ²