

Podstawowe informacje



Dane techniczne projektu

Całkowita powierzchnia	321.67 m²
Powierzchnia użytkowa	103.09 m²
Powierzchnia zabudowy	137.11 m²
Powierzchnia dachu	197 m²
Wymiary budynku	11.39 x 12.94 m
Kąt nachylenia	30°
Wysokość budynku	6.84 m
Wymiary działki	19.84 x 20.94 m



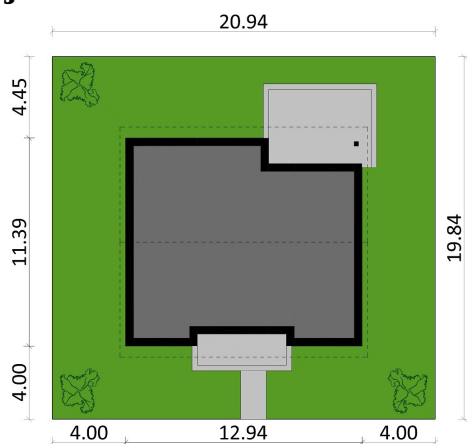
Opis projektu

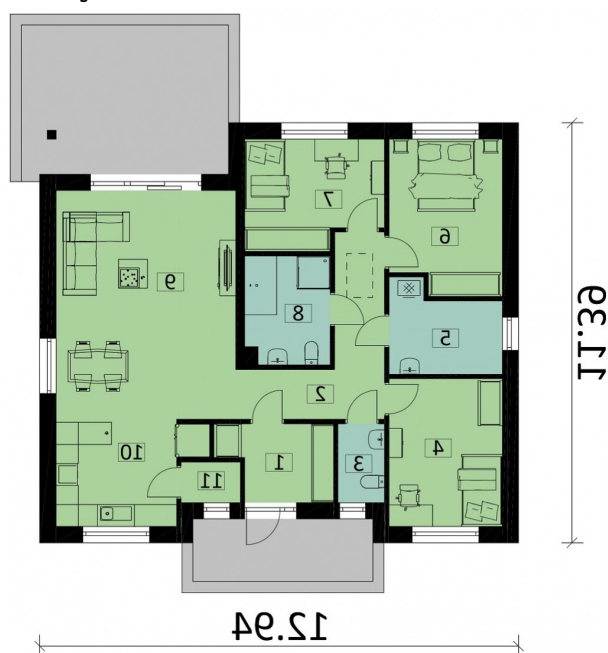
Projekt domu jednorodzinnego, parterowego. Przygotowany został w technologii murowanej, w stylu tradycyjnym, z dwuspadowym dachem.

Elewacje



Sytuacje



Rzuty

Parter 109.79 m²

Wiatrołap	5.15 m ²
Kuchnia	10.30 m ²
Spizarnia	1.76 m ²
Korytarz	10.46 m ²
WC	3.45 m ²
Pokój	12.26 m ²
Kotłownia	6.70 m ²
Pokój	12.38 m ²
Pokój	10.58 m ²
Łazienka	6.60 m ²
Salon + jadalnia	30.15 m ²