

Podstawowe informacje



Dane techniczne projektu

Całkowita powierzchnia	159.70 m²
Powierzchnia użytkowa	82.12 m²
Powierzchnia zabudowy	83.06 m²
Powierzchnia dachu	83.67 m²
Wymiary budynku	11.20 x 7.60 m
Kąt nachylenia	35°
Wysokość budynku	7.79 m
Wymiary działki	19.20 x 15.60 m

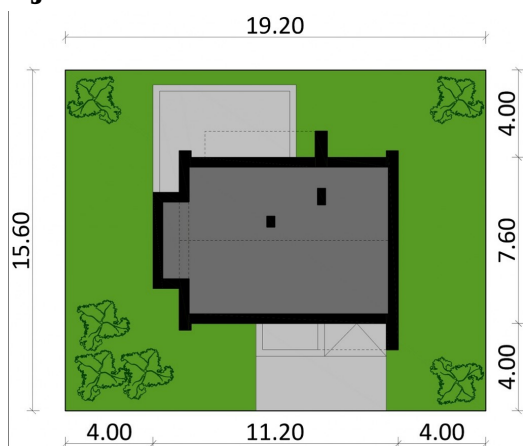
Opis projektu

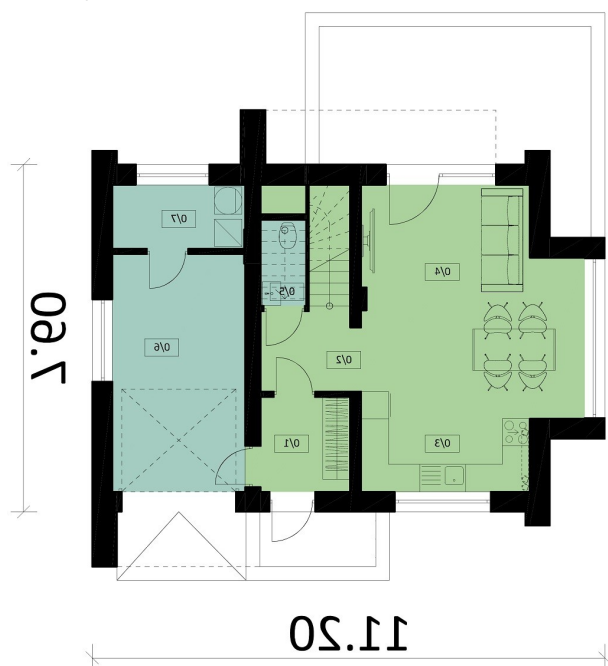
Projekt domu parterowego z poddaszem użytkowym. Dom wykonany w technologii murowanej, posiada jednostanowiskowy garaż, z dachem dwuspadowym.

Elewacje



Sytuacje



Rzuty

Parter 57.33 m²

Wiatrołap	4.05 m ²
Holl	3.77 m ²
Kuchnia	6.99 m ²
Salon	21.94 m ²
WC	1.45 m ²
Garaż	15.08 m ²
Pom. gosp.	4.05 m ²


Poddasze 43.92 m²

Holl	3.61 m ²
Sypialnia	10.24 m ²
Garderoba	3.04 m ²
Łazienka	5.40 m ²
Sypialnia	10.75 m ²
Sypialnia	10.88 m ²