

Podstawowe informacje



Dane techniczne projektu

Całkowita powierzchnia	382.72 m²
Powierzchnia użytkowa	182.32 m²
Powierzchnia zabudowy	178.56 m²
Powierzchnia dachu	245 m²
Wymiary budynku	14.01 x 15.89 m
Kąt nachylenia	35°
Wysokość budynku	8 m
Wymiary działki	21.01 x 23.69 m



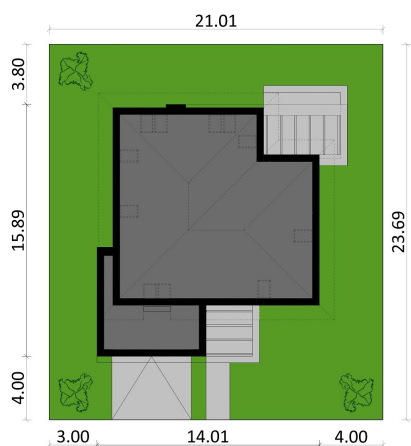
Opis projektu

Nowoczesny murowany dom. Parterowy z użytkowym poddaszem, z dachem wielospadowym i dwustanowiskowym garażem.

Elewacje



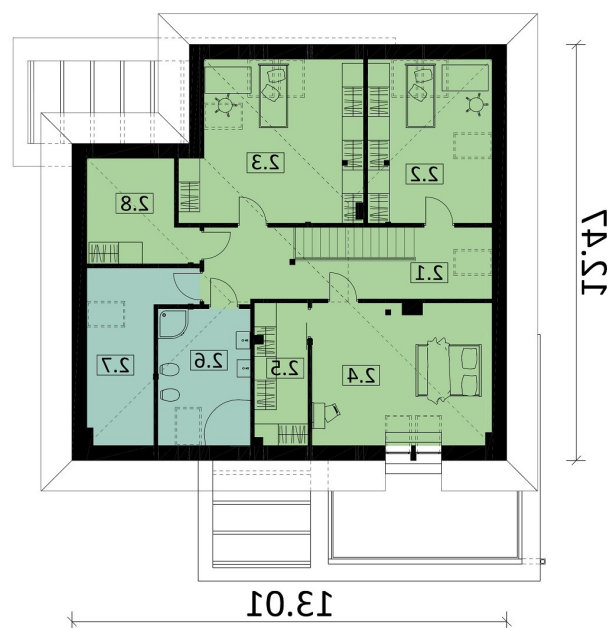
Sytuacje



Rzuty

Parter 143.64 m²

Wiatrołap	5.84 m ²
Garaż	35.11 m ²
Garderoba	2.42 m ²
Spizarnia	2.03 m ²
Kuchnia	12.00 m ²
Salon + jadalnia	50.17 m ²
WC	3.68 m ²
Holl + schody	8.57 m ²
Pokój	16.02 m ²
Pom. gospodarcze	7.80 m ²


Poddasze 81.59 m²

Holl	13.32 m ²
Sypialnia	11.27 m ²
Sypialnia	16.77 m ²
Sypialnia	14.85 m ²
Garderoba	5.32 m ²
Łazienka	8.74 m ²
Pralnia	6.47 m ²
Garderoba	4.85 m ²