

Podstawowe informacje



Dane techniczne projektu

Całkowita powierzchnia	160.76 m²
Powierzchnia użytkowa	115.30 m²
Powierzchnia zabudowy	110.12 m²
Powierzchnia dachu	197.49 m²
Wymiary budynku	12.70 x 8.64 m
Kąt nachylenia	40°
Wysokość budynku	7.91 m
Wymiary działki	20.70 x 16.64 m



Opis projektu

Projekt gotowy Ka33 to nowoczesny dom parterowy z poddaszem użytkowym, który zaspokoi wymagania 4-5 osobowej rodziny.

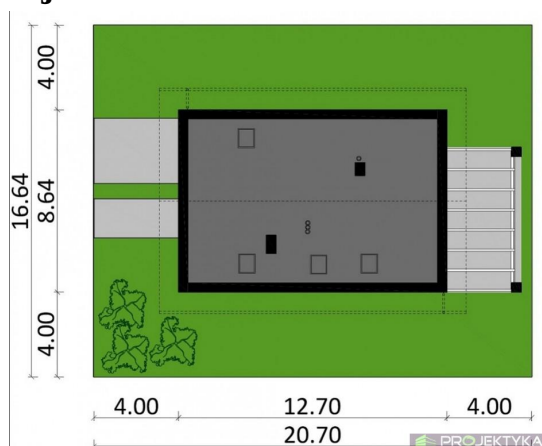
W niewielkiej bryle na parterze zaprojektowano przestronny garaż jedno stanowiskowy oraz duże pomieszczenie gospodarcze, przestronną łazienkę oraz duży salon z aneksem kuchennym. Na poddaszu zlokalizowano trzy sypialnie, dużą łazienkę oraz wydzieloną pralnię.

Projekt gotowy dzięki prostej konstrukcji, jest bardzo tani w budowie.

Elewacje



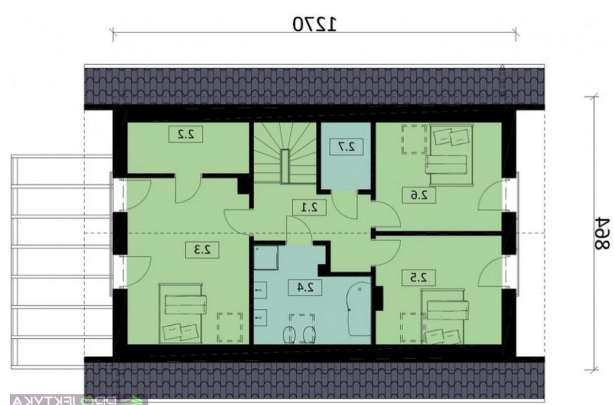
Sytuacje



Rzuty

Parter 81.21 m²

Wiatrołap	5.51 m ²
Korytarz i schody	9.06 m ²
Schowek	2.14 m ²
Salon z jadalnią	30.43 m ²
Kuchnia	6.67 m ²
WC	4.26 m ²
Pom. gospodarcze	5.54 m ²
Garaż	17.60 m ²


Poddasze 58.91 m²

Holl	11.39 m ²
Garderoba	2.54 m ²
Sypialnia	16.59 m ²
Łazienka	6.68 m ²
Sypialnia	9.92 m ²
Sypialnia	9.92 m ²
Pralnia	1.87 m ²