

Podstawowe informacje



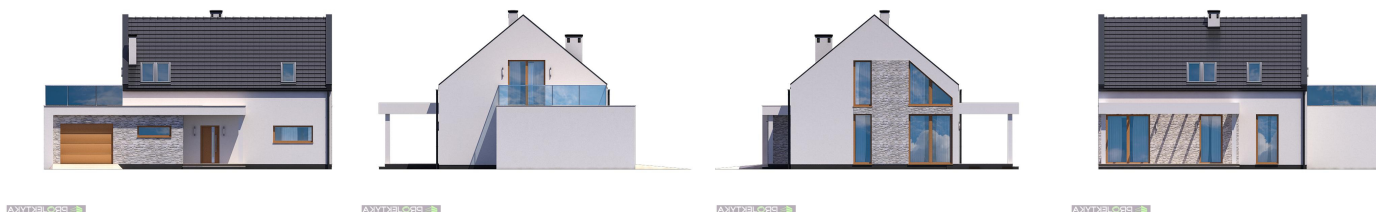
Dane techniczne projektu

Całkowita powierzchnia	174.07 m²
Powierzchnia użytkowa	122.94 m²
Powierzchnia zabudowy	133.33 m²
Wymiary budynku	15.30 x 13.31 m
Kąt nachylenia	40°
Wysokość budynku	8.28 m
Wymiary działki	23.30 x 19.11 m

Opis projektu

Ka-24 to nowoczesny parterowy dom z poddaszem użytkowym z trzema sypialniami, dodatkowym pokojem na parterze oraz z wbudowanym garażem jednostanowiskowym.

Elewacje



Sytuacje



Rzuty

Parter 106.64 m²

Holl	17.60 m ²
Schowiek	2.02 m ²
Kuchnia	12.93 m ²
Salon/jadalnia	28.30 m ²
Pokój	12.84 m ²
WC	3.02 m ²
Kotłownia	5.84 m ²
Garaż	24.09 m ²


Poddasze 46.23 m²

Korytarz/schody	7.89 m ²
Pokój	9.17 m ²
Pokój	9.77 m ²
Pokój	13.03 m ²
Łazienka	6.37 m ²