

Podstawowe informacje



Dane techniczne projektu

Całkowita powierzchnia	138.90 m²
Powierzchnia użytkowa	96.40 m²
Powierzchnia zabudowy	168.50 m²
Powierzchnia dachu	242.30 m²
Kubatura	558.90 m³
Kąt nachylenia	30°
Wysokość budynku	6.90 m
Wymiary działki	24.22 x 19.39 m



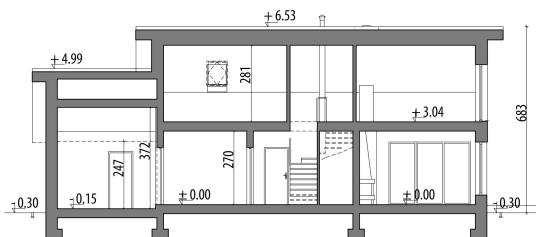
Opis projektu

Projekt domu z poddaszem użytkowym i garażem, przewidziany dla 4-5-osobowej rodziny. Plan domu podzielony jest zasadniczo na dwie strefy. Dzienna to salon połączony z jadalnią oraz kuchnia. Część prywatna to trzy sypialnie i wspólna łazienka. Całości dopełniają: spiżarnia, garderoba, osobna toaleta, pomieszczenie gosp. oraz garaż. Na poddaszu można zaplanować dwie duże sypialnie. Projekt dostępny w wersjach parterowych: bez garażu Justynian Mały I z garażem Justynian Mały II, oraz w wersjach o większej powierzchni użytkowej: bez garażu - Justynian oraz z garażem jednostanowiskowym - Justynian...

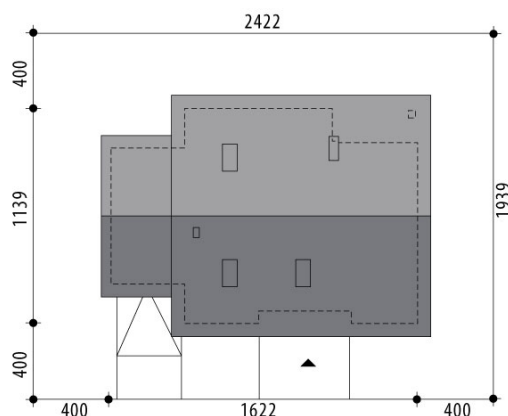
Elewacje

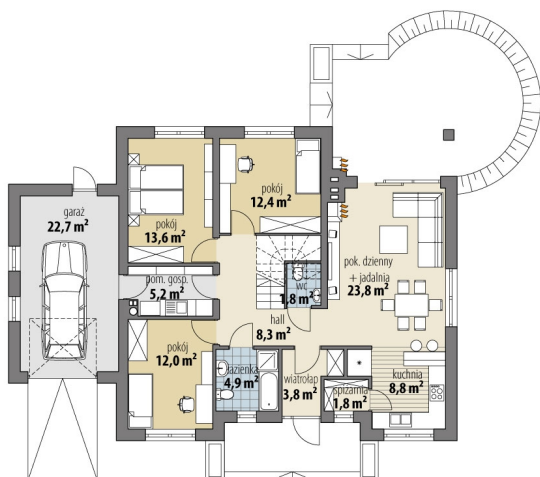


Przekrój



Sytuacje



Rzuty

Parter 96.40 m²

wiatrołap	3.80 m ²
pokój	12.00 m ²
łazienka	4.90 m ²
garaż	22.70 m ²
hall	8.30 m ²
spizarnia	1.80 m ²
kuchnia	8.80 m ²
pok. dzienny + jadalnia	23.80 m ²
wc	1.80 m ²
pokój	12.40 m ²
pokój	13.60 m ²
pom. gosp.	5.20 m ²

Poddasze 42.50 m²

strych	42.50 m ²
--------	----------------------

